

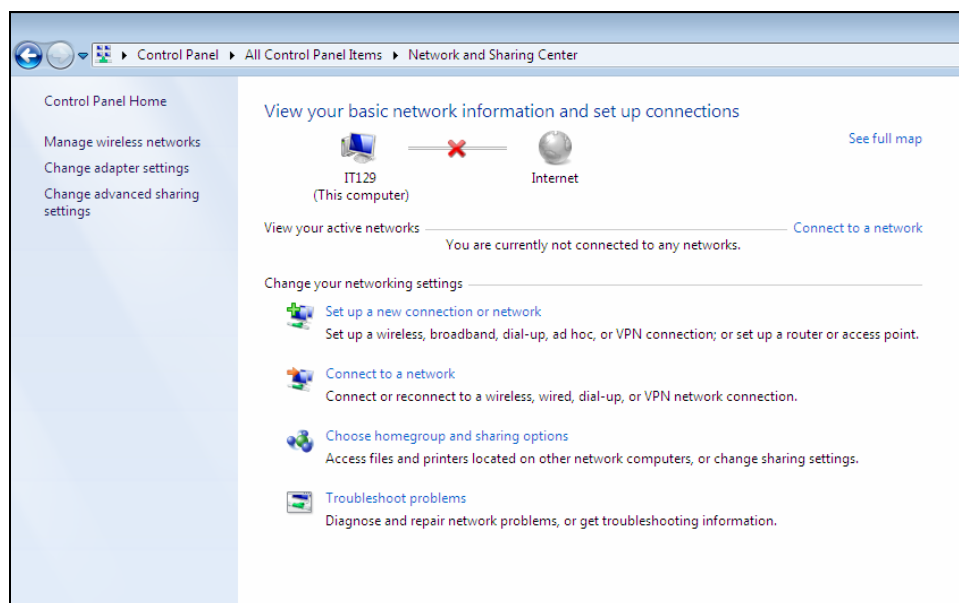
Plus_Uni

SSID: Plus-Uni
Verschlüsselung: keine
Standard: 802.11b und g, teilweise 802.11n

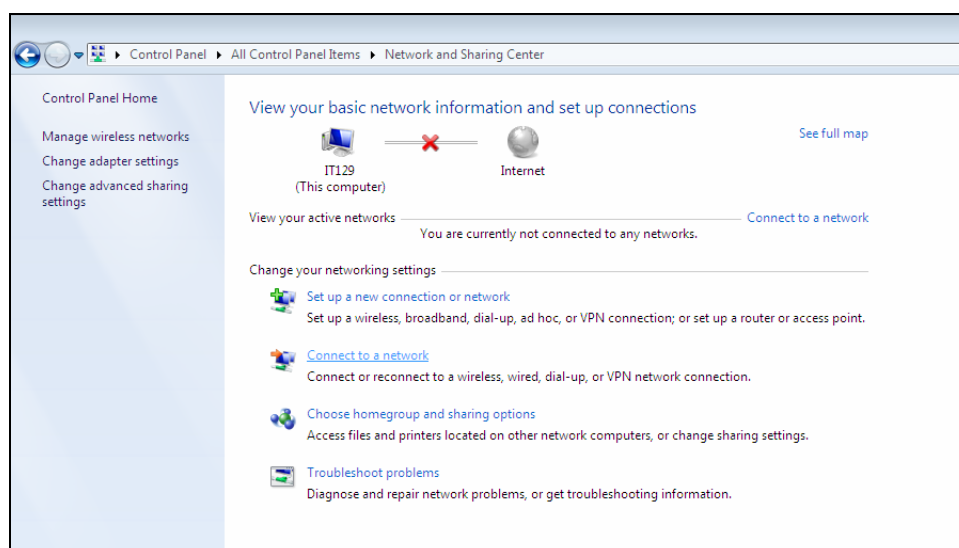
Voraussetzungen: Laptop mit WLAN-Karte 802.11b, 802.11g oder 802.11n
Laptop bezieht Adresse automatisch über DHCP

Einrichten eines Laptops mit Windows 7

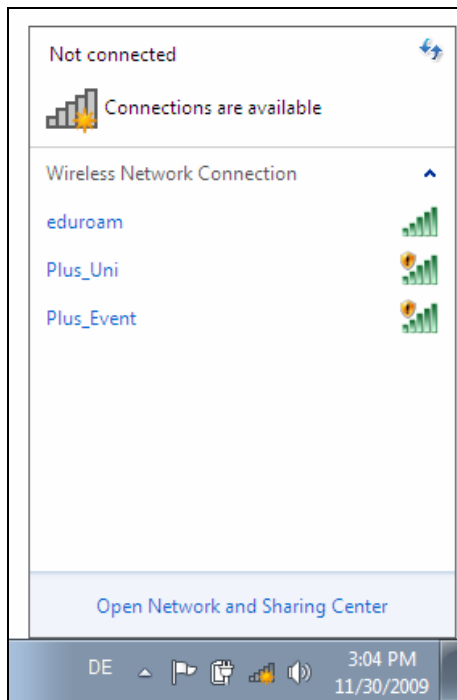
Öffnen Sie in der Systemsteuerung den Ordner „Network and Sharing Center“.



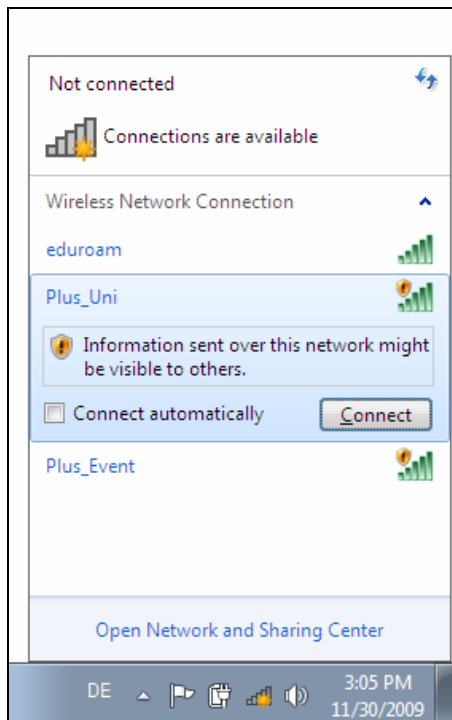
Öffnen Sie mit der Maustaste das Menü „Connect to a network“.



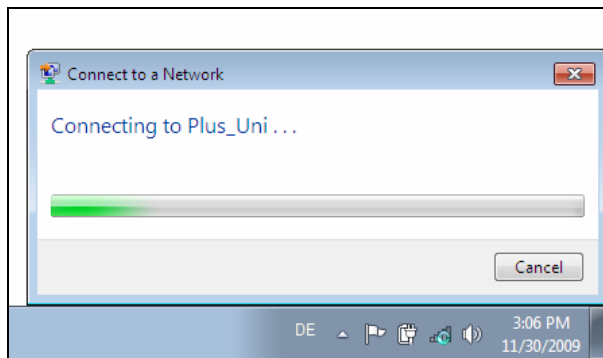
Im rechten unteren Rand erscheint folgendes Fenster:



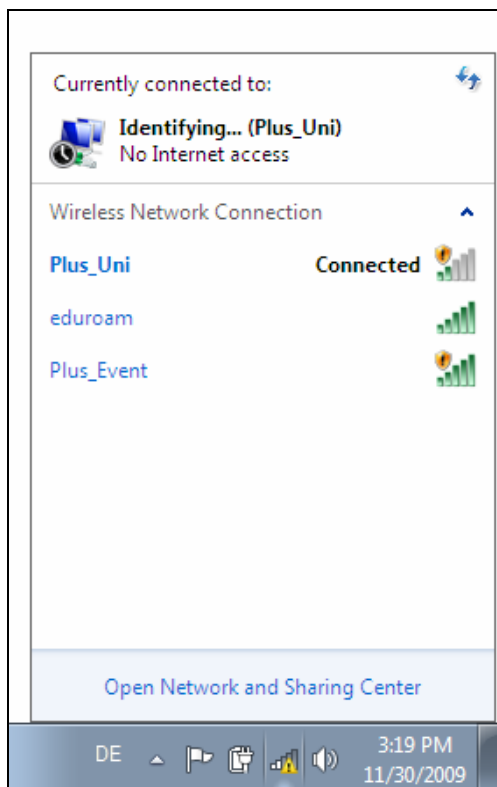
Wählen Sie das Drahtlosnetzwerk „Plus_Uni“ aus.



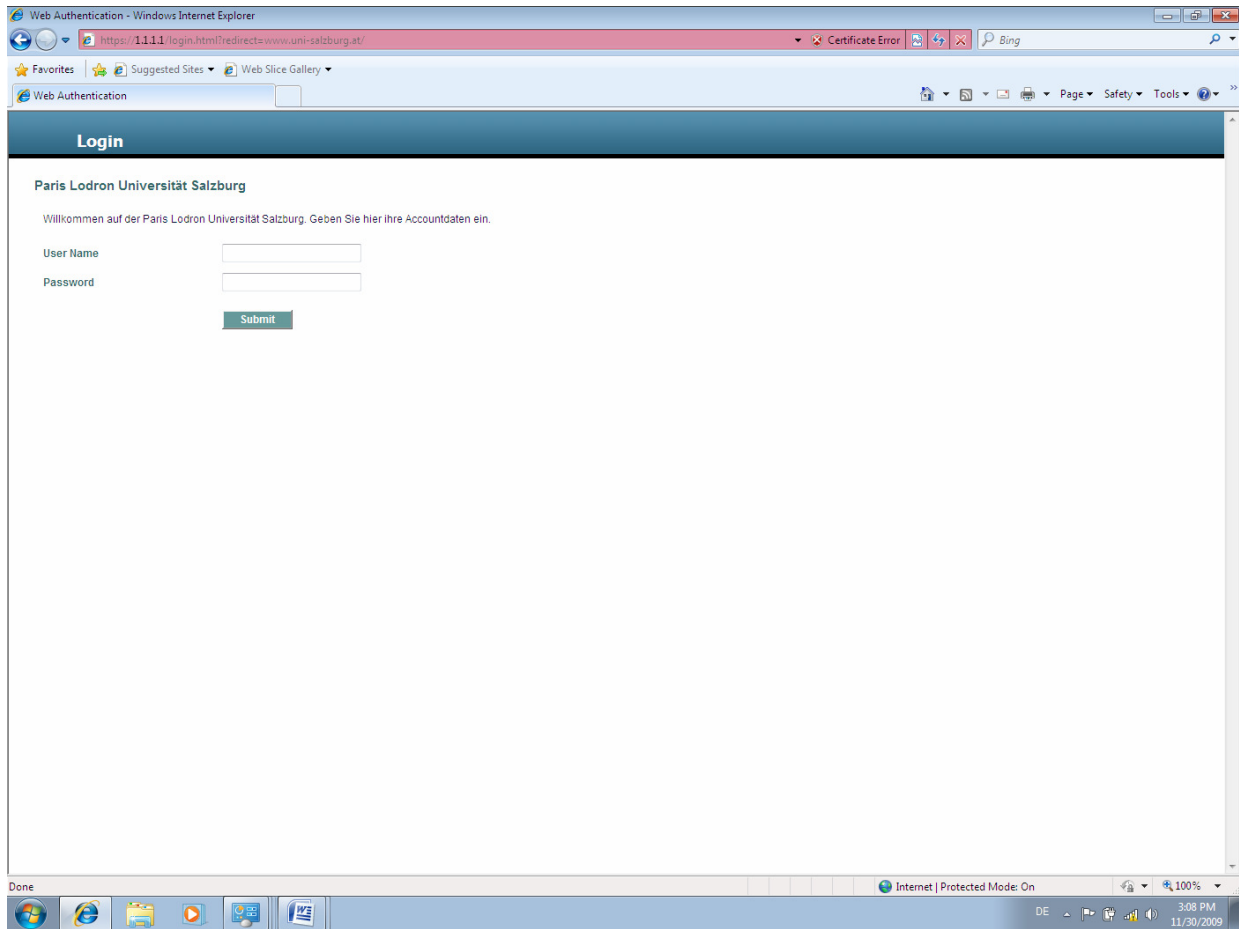
Klicken Sie auf den Button „Connect“ und es wird die Verbindung hergestellt:



Nun sollte die Verbindung erfolgreich hergestellt sein, Sie können zur Überprüfung auf das WLAN-Symbol unten rechts in der Leiste klicken.



Wenn Sie den Browser (IE , Firefox etc.) öffnen, werden Sie auf die Loginseite weitergeleitet, wo Sie sich mit ihren Accountdaten authentifizieren müssen.



Willkommen auf der Universität Salzburg.