

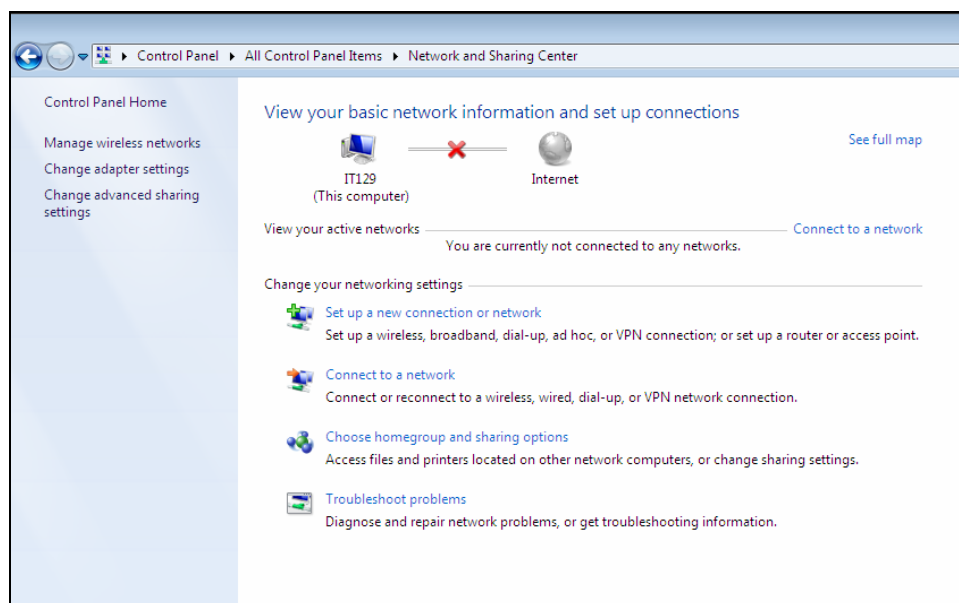
eduroam

SSID: eduroam
Verschlüsselung: WPA2
Standard: 802.11b und g, teilweise 802.11 n

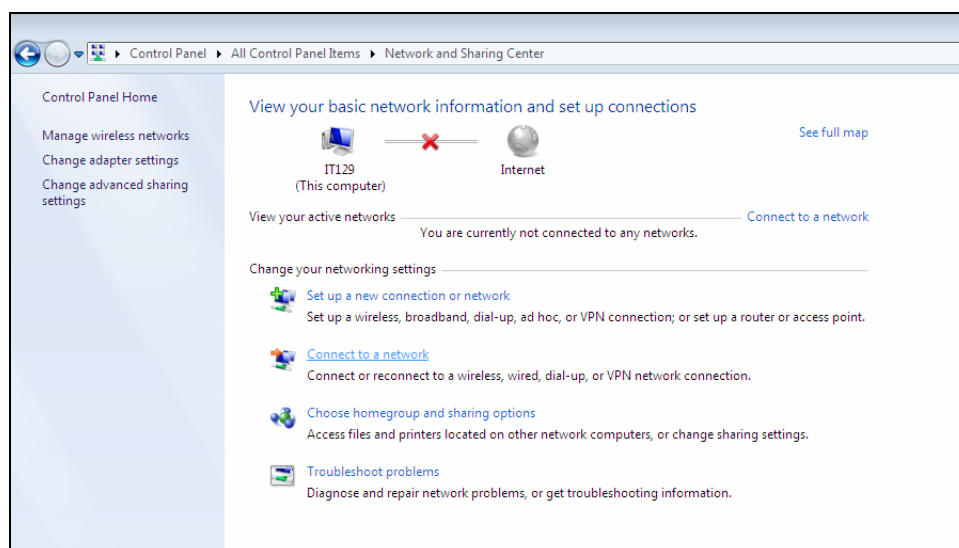
Voraussetzungen: Laptop mit WLAN-Karte 802.11b, 802.11g oder 802.11n
802.x Authentifizierung, WPA2
Laptop bezieht Adresse automatisch über DHCP

Einrichten eines Laptops mit Windows 7

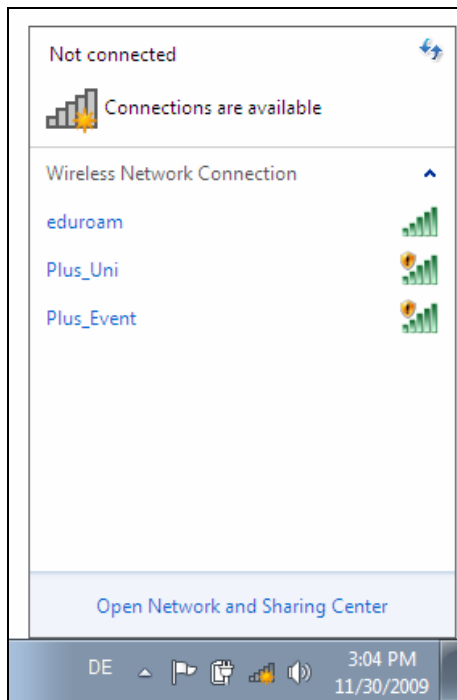
Öffnen Sie in der Systemsteuerung den Ordner „Network and Sharing Center“.



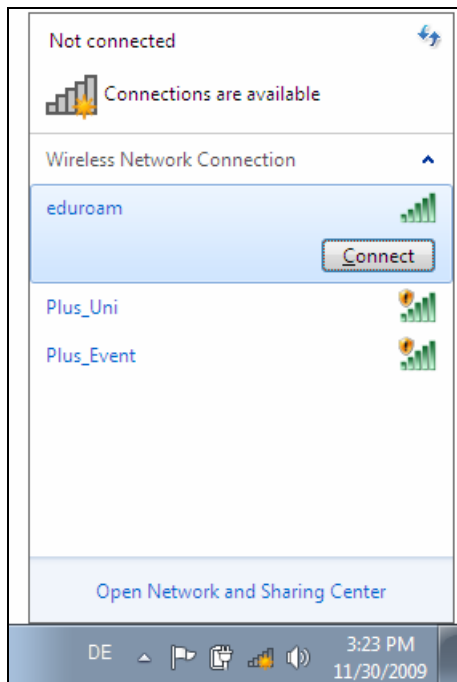
Öffnen Sie mit der Maustaste das Menü „Connect to a network“.



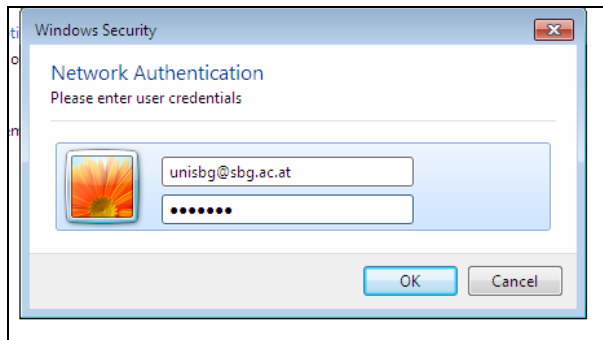
Im rechten unteren Rand erscheint folgendes Fenster:



Wählen Sie das Drahtlosnetzwerk „eduroam“ aus.



Klicken Sie auf den Button „Connect“ und es erscheint folgendes Anmeldefenster:



Wichtig:

Für die Anmeldung geben Sie folgende Daten ein

Benutzername: Benutzername@sbg.ac.at
Kennwort: ihr Domänenkennwort auf der Universität Salzburg

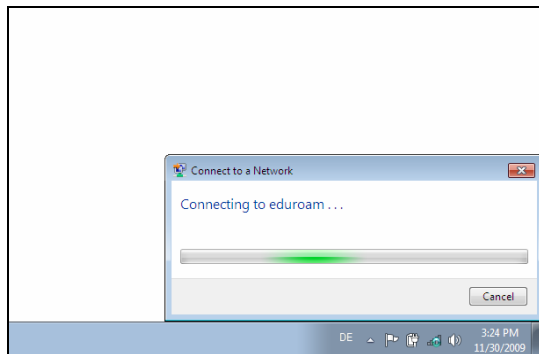
zBsp.:
unisbg@sbg.ac.at
Kennwort: xxxx

Mit diesem Realm melden Sie sich auf allen Universitäten und Einrichtungen, die an dem Eduroam-Projekt teilnehmen, an.
Hinweis: Das ist **keine** e-mail Adresse

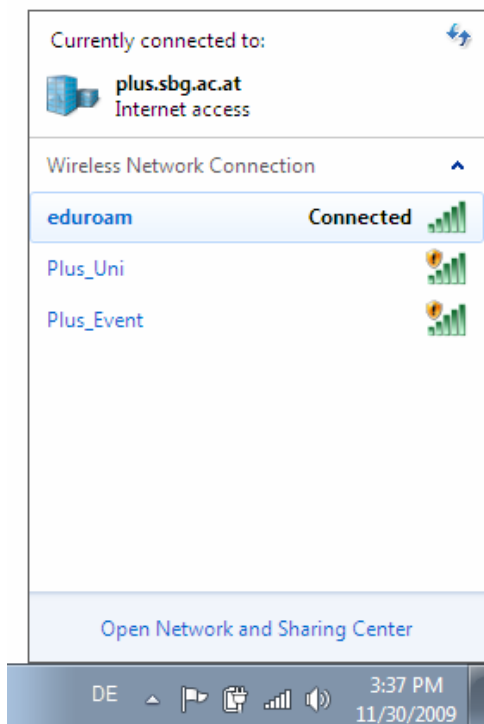
Windows erkennt die Gültigkeit des Serverzertifikats, gibt aber trotzdem einen **Fehler** aus. Klicken Sie auf den Button „Connect“ , um das Zertifikat zu bestätigen.



Es wird die Verbindung hergestellt.



Nun sollte die Verbindung erfolgreich hergestellt sein, Sie können zur Überprüfung auf das WLAN-Symbol unten rechts in der Leiste klicken.



Willkommen auf der Universität Salzburg