

Plus_Event

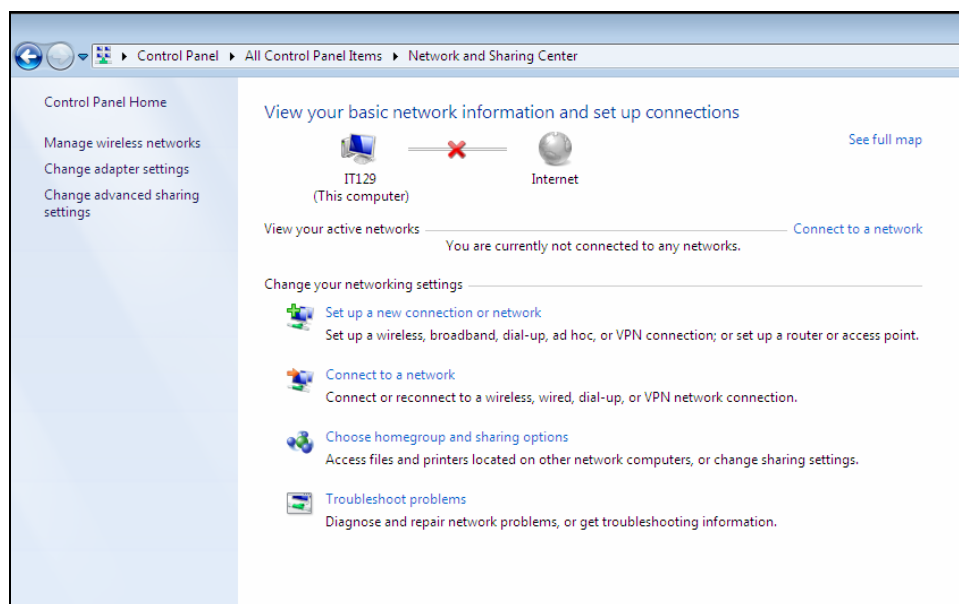
SSID: Plus_Event
Verschlüsselung: keine
Standard: 802.11b und g, teilweise 802.11 n

Voraussetzungen: Laptop mit WLAN-Karte 802.11b, 802.11g oder 802.11n
Laptop bezieht Adresse automatisch über DHCP

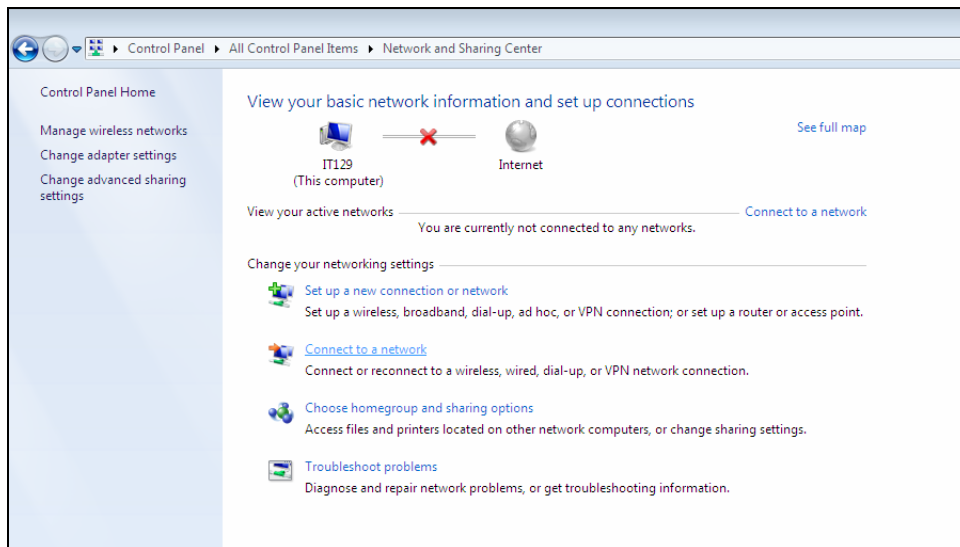
Das WLAN-Netz „Plus_Event“ ist für Veranstaltungen vorgesehen und wird nur in den dafür vorgesehenen Räumlichkeiten und Zeiträumen frei geschaltet.
Die Vergabe des Accounts ist gekoppelt an die Raumvermarktung der zentralen Verwaltung.

Einrichten eines Laptops mit Windows 7

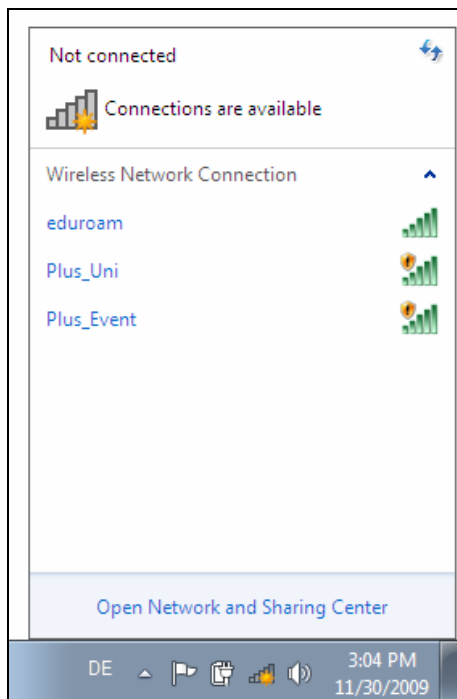
Öffnen Sie in der Systemsteuerung den Ordner „Network and Sharing Center“.



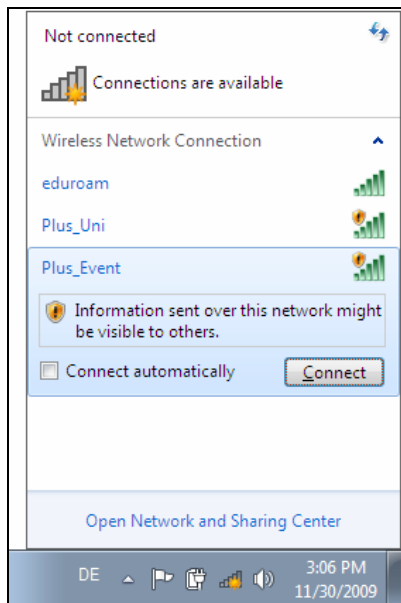
Öffnen Sie mit der Maustaste das Menü „Connect to a network“.



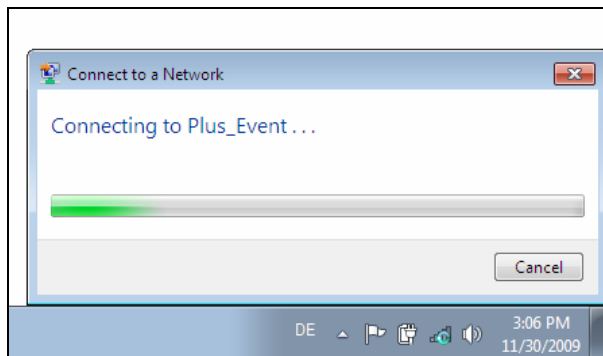
Im rechten unteren Rand erscheint folgendes Fenster:



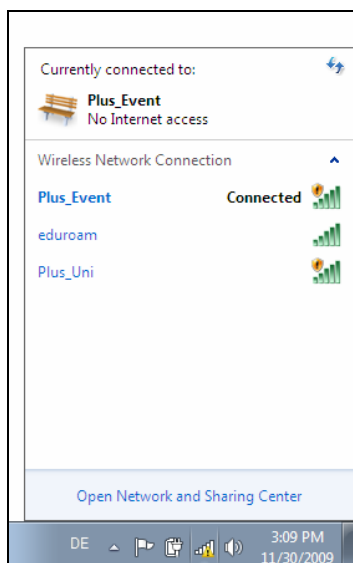
Wählen Sie das Drahtlosnetzwerk „Plus_Event“ aus.



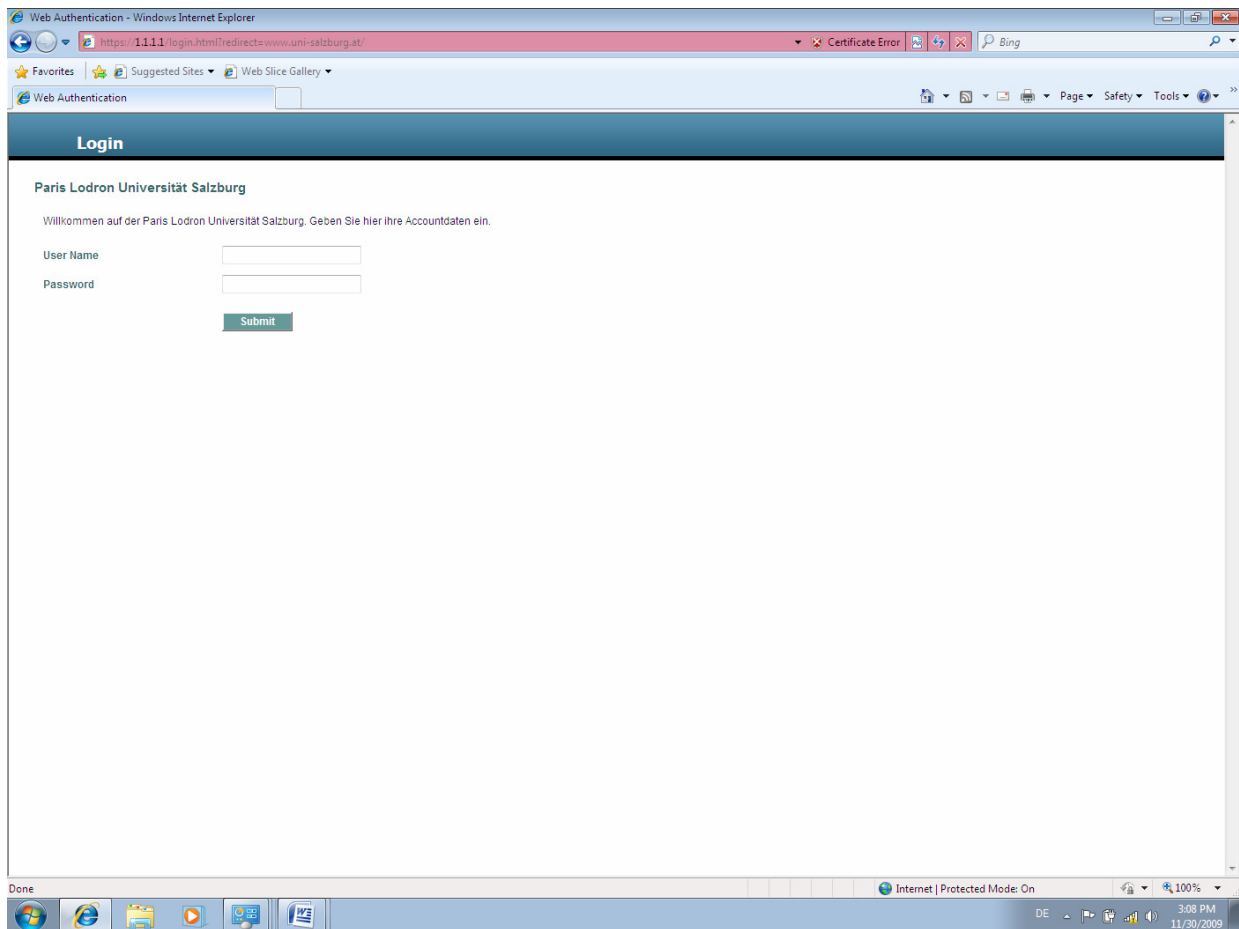
Klicken Sie auf den Button „Connect“ und es wird die Verbindung hergestellt:



Nun sollte die Verbindung erfolgreich hergestellt sein, Sie können zur Überprüfung auf das WLAN-Symbol unten rechts in der Leiste klicken.



Wenn Sie den Browser (IE , Firefox etc.) öffnen, werden Sie auf die Loginseite weitergeleitet, wo Sie sich mit ihren Accountdaten authentifizieren müssen.



Willkommen auf der Universität Salzburg.