

FACHBEREICH
POLITIKWISSENSCHAFT & Soziologie

STUDIENINFORMATION POLITIKWISSENSCHAFT

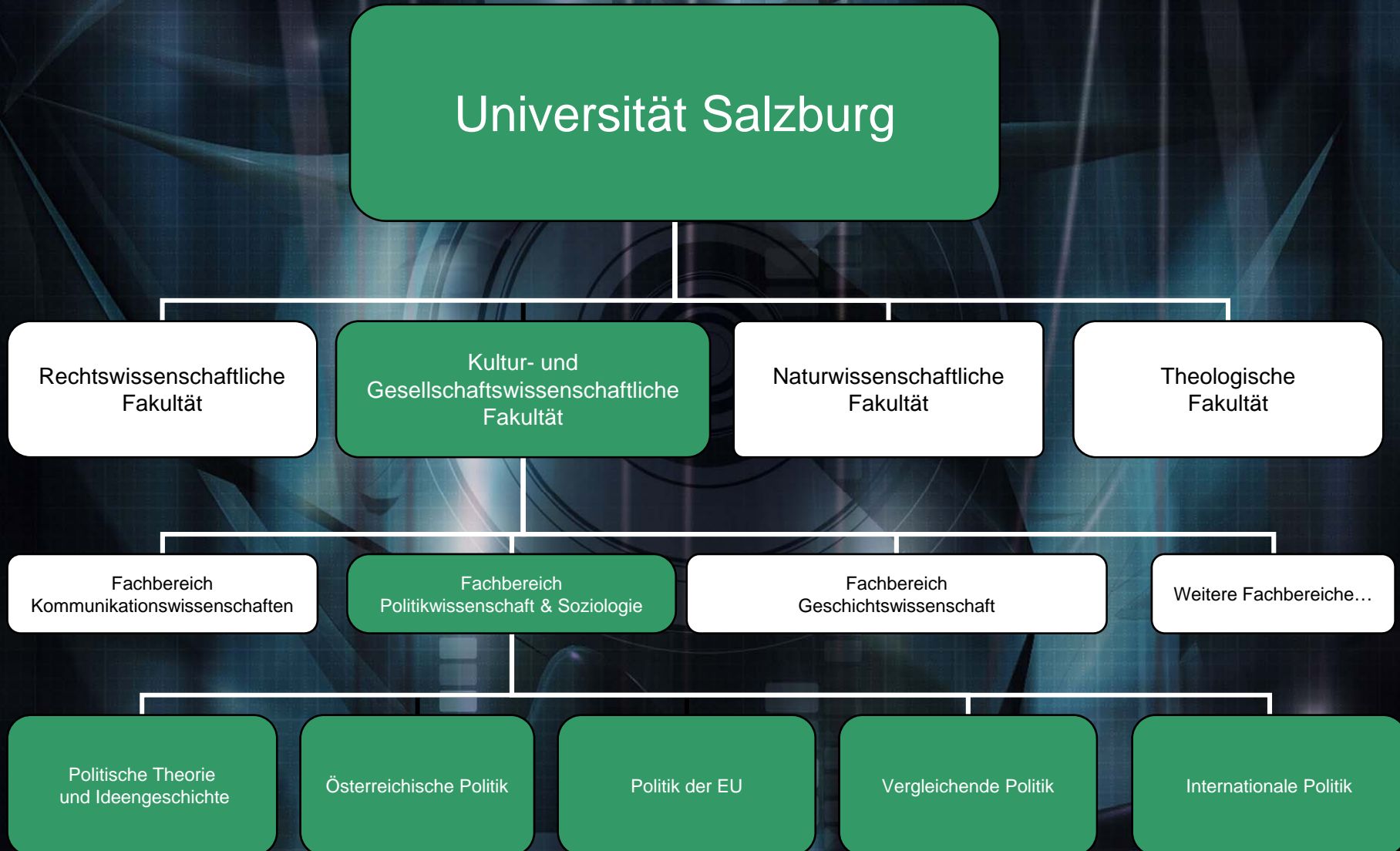
Dr. Franz Kok
Curricularkommission Politikwissenschaft

INFORMATIONEN FÜR EINSTEIGERINNEN

Wir präsentieren...

- die Politikwissenschaft im Fachbereich Politikwissenschaft & Soziologie
- das Studium der Politikwissenschaft an der Universität Salzburg
- Berufsaussichten und Karrierechancen

DIE POLITIKWISSENSCHAFT INNERHALB DER UNIVERSITÄT



THEMENFELDER VON POLITIKWISSENSCHAFT

- Institutionen, Prozesse und Inhalte von Politik
- Politik als Mehrebenenobjekt (Gemeinde, Region, Nationalstaat, Europäische Union, Internationale Politik)
- Erklärung und Diskussion aktueller Fragen
- Einbeziehung von Ökonomie, Recht, Geschichte, Soziologie etc.

SCHWERPUNKTE DER POLITIKWISSENSCHAFT IN FORSCHUNG UND LEHRE

- European Union Studies
- Umwelt und Umweltpolitik, Nachhaltige Entwicklung
- Regional Studies, Politik in den Bundesländern

VORTEILE STUDIENSTANDORT SALZBURG

- Überschaubare Anzahl von Studierenden
- Persönliche Atmosphäre beim Studieren
- Kleine Gruppen ermöglichen intensives Arbeiten und Lernen
- Starke internationale Ausrichtung

DAS STUDIUM DER POLITIKWISSENSCHAFT ZIELSETZUNGEN

Bachelorstudium

- Vermittlung eines Überblicks über das Fach und seine Nachbargebiete
- Einübung von Techniken des wissenschaftlichen Arbeitens
- Pflichtpraktikum
- Internationalisierung

Masterstudium

- Vertiefung der Kernfächer der Politikwissenschaft
- Forschungsorientierung: Förderung des eigenständigen wissenschaftlichen Arbeitens
- Schwerpunktbildung im Hinblick auf ein Thema der Magisterarbeit oder ein Berufsfeld
- Internationalisierung

DAS STUDIUM DER POLITIKWISSENSCHAFT BACHELORSTUDIUM

Abschluß als B.A.
Dauer: Sechs Semester

- 46 Semesterwochenstunden Pflichtfach
- Einführung/Methoden/Nachbardisziplinen
- Politische Theorie und Ideengeschichte
- Vergleichende Politik
- Internationale Politik
- Österreichische Politik
- Politik der EU
- Wahlfach
- Pflichtpraktikum

DAS STUDIUM DER POLITIKWISSENSCHAFT MASTERSTUDIUM

Studienabschluß mit dem Titel M.A.
Dauer: Vier Semester

- 18 Semesterwochenstunden Pflichtfach
- Lehrveranstaltungen aus fünf Kernfächern
- Zwei der fünf Kernfächer als Schwerpunktfächer
- Masterarbeit/Masterprüfung

ZEITLICHER ABLAUF DES STUDIUMS

1. STUDIENJAHR (B.A.)

Wintersemester

Proseminar: Einführung in das Studium der Politikwissenschaft

5 Vorlesungen: Einführung in die Kernfächer der Politikwissenschaft I

1 Vorlesung: Nachbargebiete der Politikwissenschaft

Sommersemester

Vorlesung: Einführung in die Methoden politikwissenschaftlicher Forschung

Proseminar: Qualitative Methoden der politikwissenschaftlichen Forschung

2 Proseminare: Einführung in die Kernfächer der Politikwissenschaft II

3 Lehrveranstaltungen aus dem Wahlfach

ZEITLICHER ABLAUF DES STUDIUMS 2. STUDIENJAHR (B.A.)

Wintersemester

Proseminar: Quantitative Methoden der politikwissenschaftlichen
Forschung

2 Proseminare: Einführung in die Kernfächer der Politikwissenschaft II

2 Vorlesungen aus Nachbardisziplinen der Politikwissenschaft

2 Lehrveranstaltungen aus dem Wahlfach

Sommersemester

Proseminar: Einführung in weiteres Kernfach der Politikwissenschaft II

1 Vorlesung aus Nachbardisziplinen der Politikwissenschaft

5 Lehrveranstaltungen aus dem Wahlfach

8 Wochen Praktikum in einer für das Studium relevanten Institution

ZEITLICHER ABLAUF DES STUDIUMS

3. STUDIENJAHR (B.A.)

Wintersemester

3 Seminare aus den Kernfächern der Politikwissenschaft
5 Lehrveranstaltungen aus dem Wahlfach

Sommersemester

2 Seminare aus den Kernfächern der Politikwissenschaft, davon eines
inklusive der Bakkalaureatsarbeit
3 Lehrveranstaltungen aus dem Wahlfach

Abschluss: B.A.

ZEITLICHER ABLAUF DES STUDIUMS

4. STUDIENJAHR (M.A.)

Wintersemester

Proseminar: Grundlegende Texte aus dem Schwerpunktfach I

1 Seminar aus dem Schwerpunktfach I in Politikwissenschaft

1 Lehrveranstaltung aus dem Schwerpunktfach II in Politikwissenschaft

1 Lehrveranstaltung Wissenschaftstheorie

2 Lehrveranstaltung aus dem Freien Wahlfach

Sommersemester

3 Lehrveranstaltungen aus Kernfächern, welche nicht als Schwerpunktfach gewählt
geworden sind

Proseminar: Grundlegende Texte aus dem Schwerpunktfach II

1 Lehrveranstaltung aus dem Schwerpunktfach II in Politikwissenschaft

ZEITLICHER ABLAUF DES STUDIUMS

5. STUDIENJAHR (M.A.)

Wintersemester

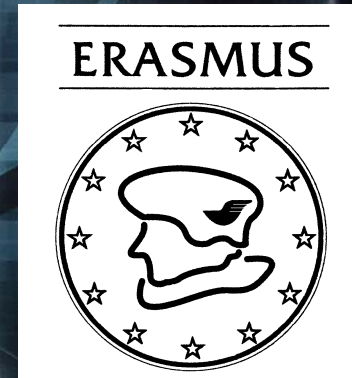
- 1 Lehrveranstaltung Wissenschaftliche Reflexion
(Projektmanagement, Wissenschaftstheorie)
- Beginn der Masterarbeit
- 1 Lehrveranstaltung: Masterseminar
- 2 Lehrveranstaltungen aus dem Freien Wahlfach

Sommersemester

- Fertigstellung der Masterarbeit
- Masterprüfung

Abschluss: M.A.

VON SALZBURG NACH EUROPA ERASMUS-SOCRATES



- Zwanzig Partnerinstitute europaweit: Bordeaux, Lyon, Paris, Rennes, Konstanz, Mons/Brüssel, Warwick, Pavia, Stockholm, Granada, Prag, Budapest, Bratislava, Ljubljana, Warschau, Bergen, Istanbul etc.
- Gegenseitiger Austausch von Studierenden und Professoren
- Volle Anrechnung von Studienleistungen bei den Partnerinstituten
- Betreuung vor Ort (Tutor, Unterbringung etc.)
- Stipendien & Reisekostenzuschüsse
- Dauer: ideal für ein Jahr
- Voraussetzung: Einführungen in die Kernfächer (außer öPol), Einführung in das Studium der Politikwissenschaft
- Ausschreibung am Beginn jedes Sommersemesters für das folgende Studienjahr

DAS STUDIUM DER POLITIKWISSENSCHAFT BERUFSPERSPEKTIVEN

Gute Berufsaussichten und Karrierechancen in...

- allen Institutionen, die mit Politik zu tun haben, zum Beispiel in Parteien, Regierungen, Parlamenten, Interessenvertretungen
- Privaten Organisationen (Unternehmen, NGOs, Medien)
- Durchschnittlich vier Monate zwischen Masterprüfung und dem Eintritt in ein Arbeitsverhältnis

Strategien zum erfolgreichen Berufseinstieg

- Praxisorientierung in Studieninhalten und Masterarbeit
- Laufende Mitarbeit in politikrelevanten Institutionen
- Zusatzqualifikationen: EDV, Sprachen, Wirtschaft, Recht

DIE STUDIERENDEN

POLITIKWISSENSCHAFT

(Ergebnisse einer Projekt-LV SS 2007, n = 89 Studierende in Abschlussphase, Diplom)

- 70% beginnen gleich mit PW, der Rest sind UmsteigerInnen....
- 47% studieren NUR PW, der Rest hat eine weitere Studienrichtung
- 55% entscheiden sich bis zur Erstinskription, der Rest kommt später dazu
- 76% halten die Leistungsanforderung für „gerade richtig“
- 62% haben Probleme im Studienverlauf (Motivation, Entfernung vom Wohnort, finanzielle Probleme...)
- 53% haben Probleme in der Studienabschlussphase (71% davon wegen beruflicher Beanspruchung...)
- 50% wählen das Thema der Magisterarbeit bereits im Hinblick auf einen Arbeitgeber
- 61% wählen das Thema der Magisterarbeit aufgrund eines konkreten Berufswunsches
- 15% erstellen ihre Magisterarbeit als Auftragsarbeit
- 89% gehen mit ihrer Magisterarbeit persönlichen Interessen nach
- 50% haben das Thema der Magisterarbeit aufgrund von persönlichen Kontakten gewählt
- 65% schätzen die Realisierung ihres Berufswunsches als wahrscheinlich ein
- 69% sind während des Studiums berufstätig
- 30% der beruflichen Tätigkeiten stehen in inhaltlichem Zusammenhang mit dem Studium
- 56% haben ihren Hauptwohnsitz in Salzburg
- 29% haben ihren Hauptwohnsitz in Oberösterreich
- 56% haben davor eine AHS absolviert
- 38% haben davor eine BHS absolviert
- 89% würden wieder Politikwissenschaft studieren

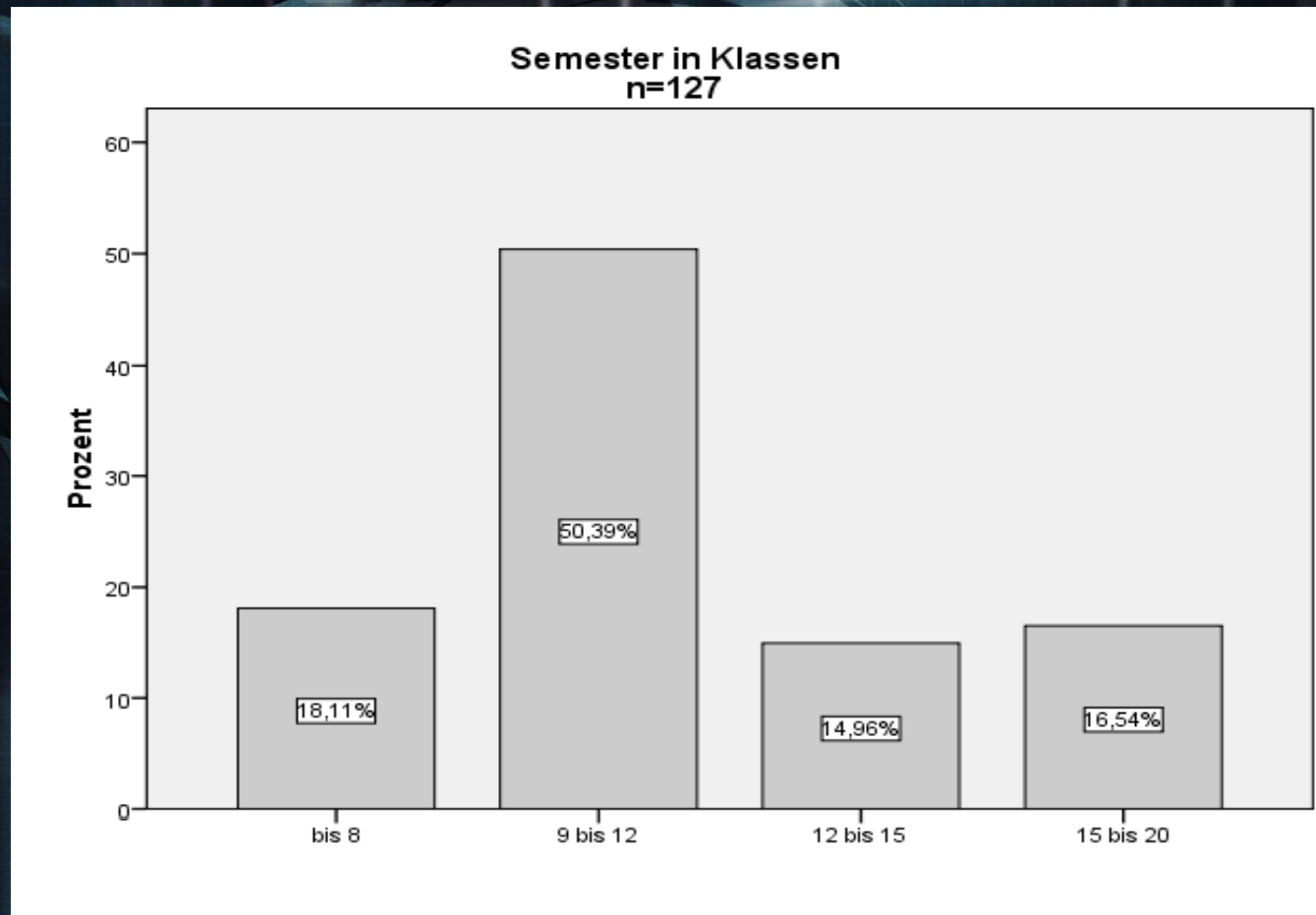
- Weibliche Studierende sehen ihren beruflichen Möglichkeiten optimistischer entgegen.
- Je länger das Studium dauert, umso pessimistischer sind die Einschätzungen der beruflichen Möglichkeiten

DIE ABSOLVENTINNEN

POLITIKWISSENSCHAFT

(Ergebnisse einer Projekt-LV SS 2008)

Studiendauer:



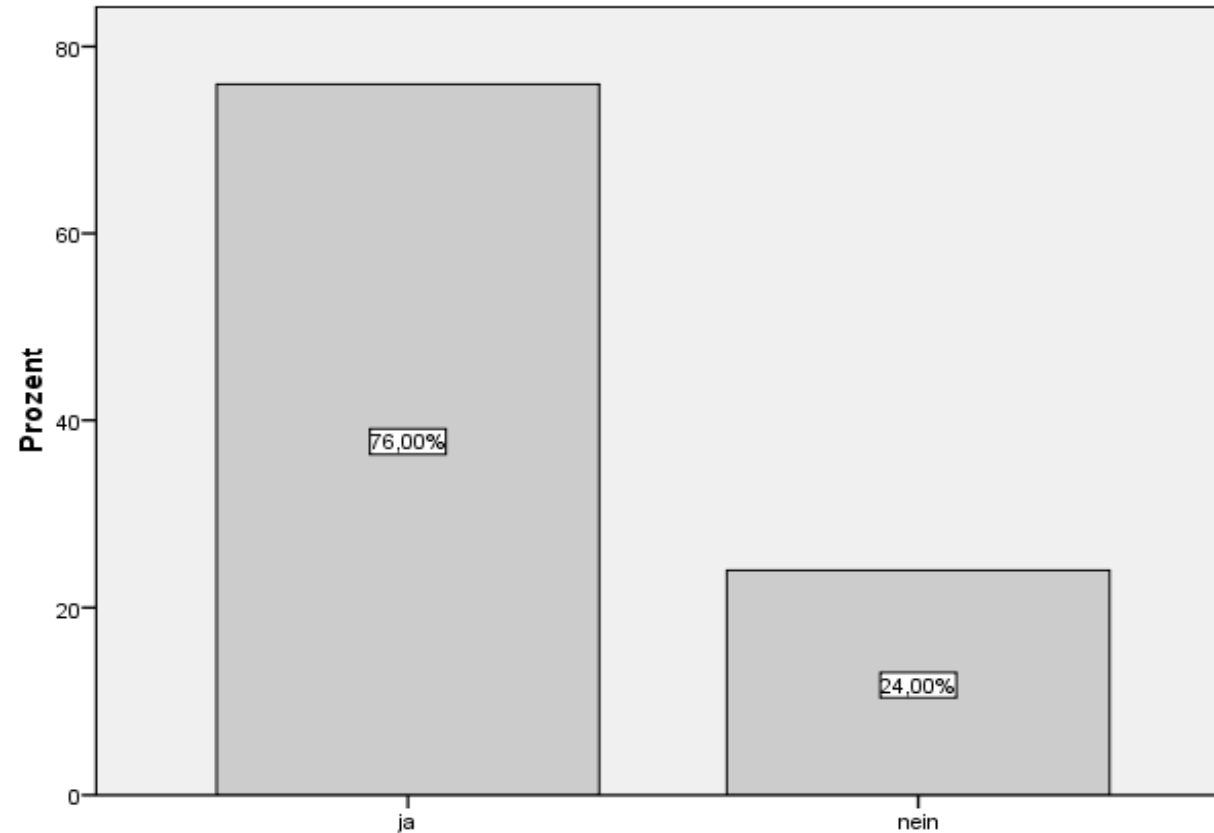
DIE ABSOLVENTINNEN

POLITIKWISSENSCHAFT

(Ergebnisse einer Projekt-LV SS 2008)

Wieder Politikwissenschaft?

Nochmalige Entscheidung für das Studium der Politikwissenschaft
n=127

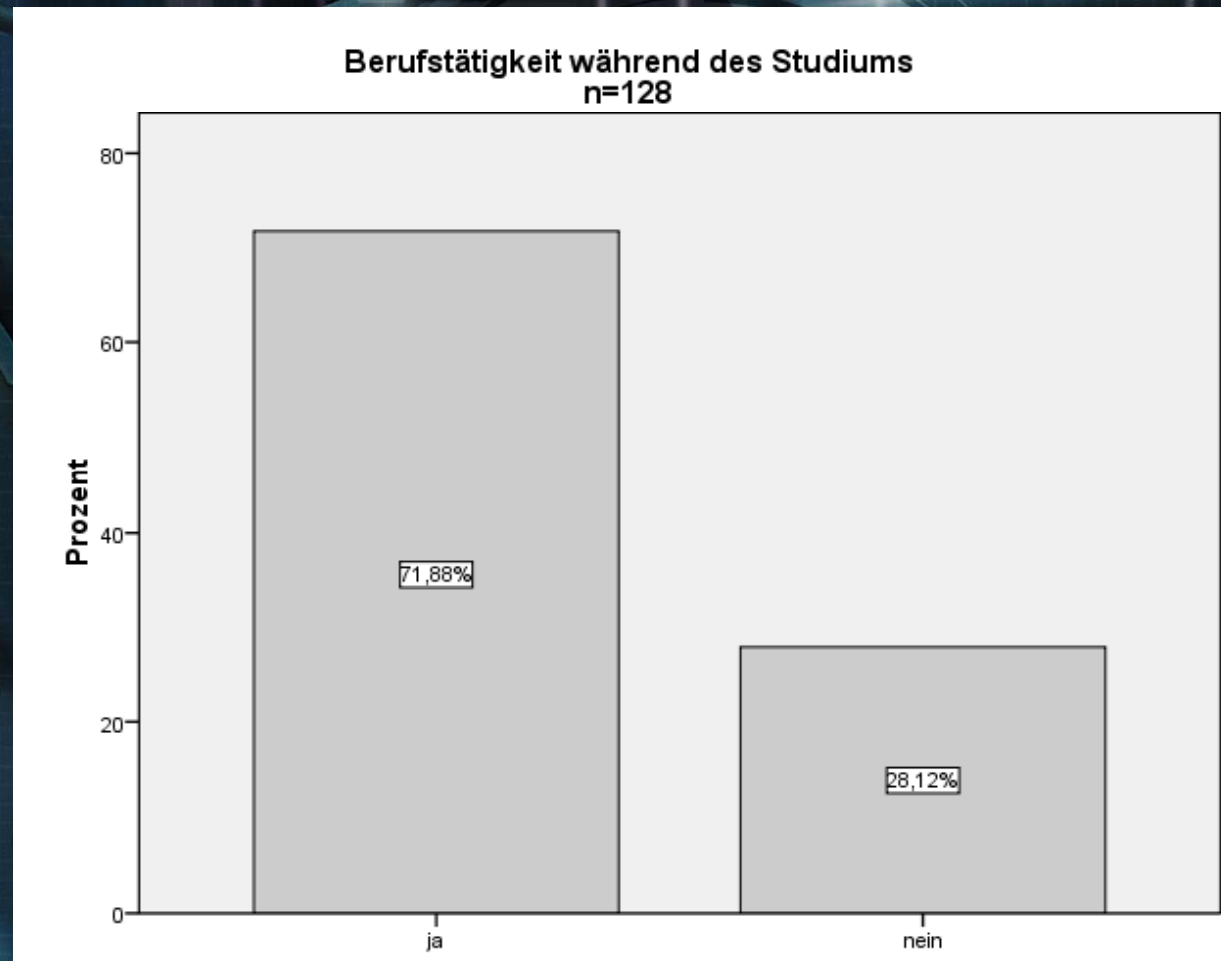


DIE ABSOLVENTINNEN

POLITIKWISSENSCHAFT

(Ergebnisse einer Projekt-LV SS 2008)

Berufstätigkeit während des Studiums?

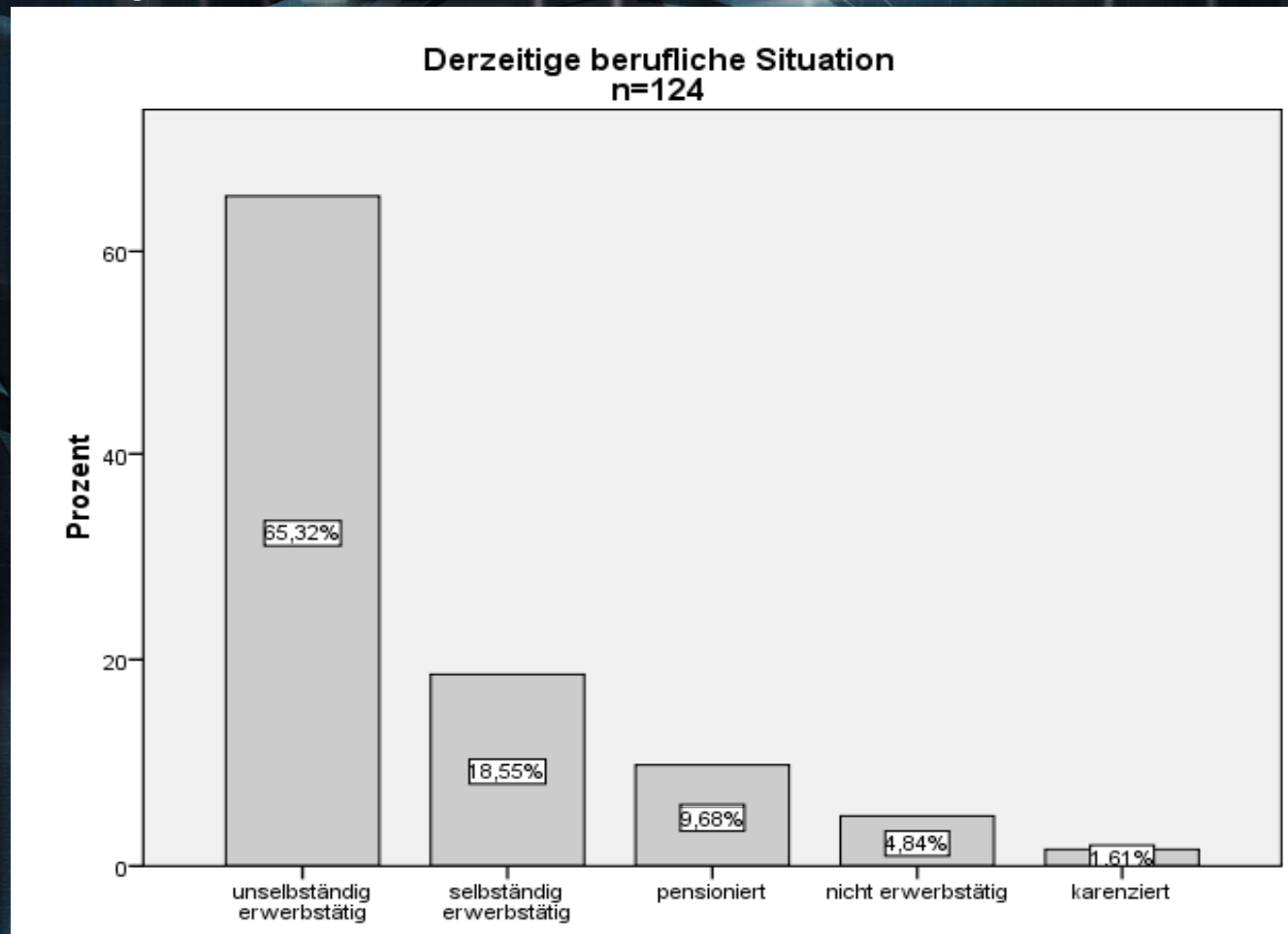


DIE ABSOLVENTINNEN

POLITIKWISSENSCHAFT

(Ergebnisse einer Projekt-LV SS 2008)

Wie derzeit berufstätig?

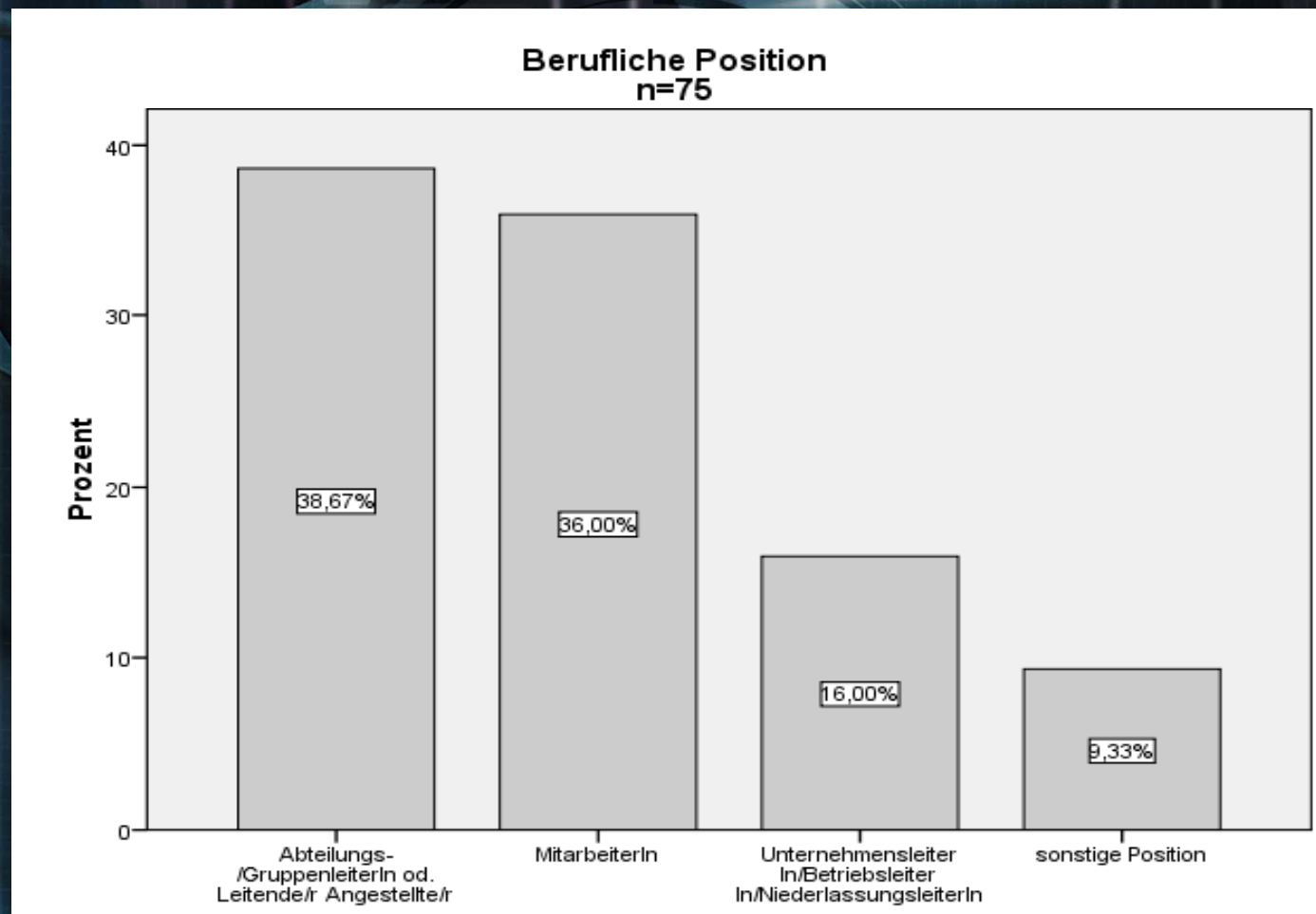


DIE ABSOLVENTINNEN

POLITIKWISSENSCHAFT

(Ergebnisse einer Projekt-LV SS 2008)

Berufstätigkeit in welcher Position?

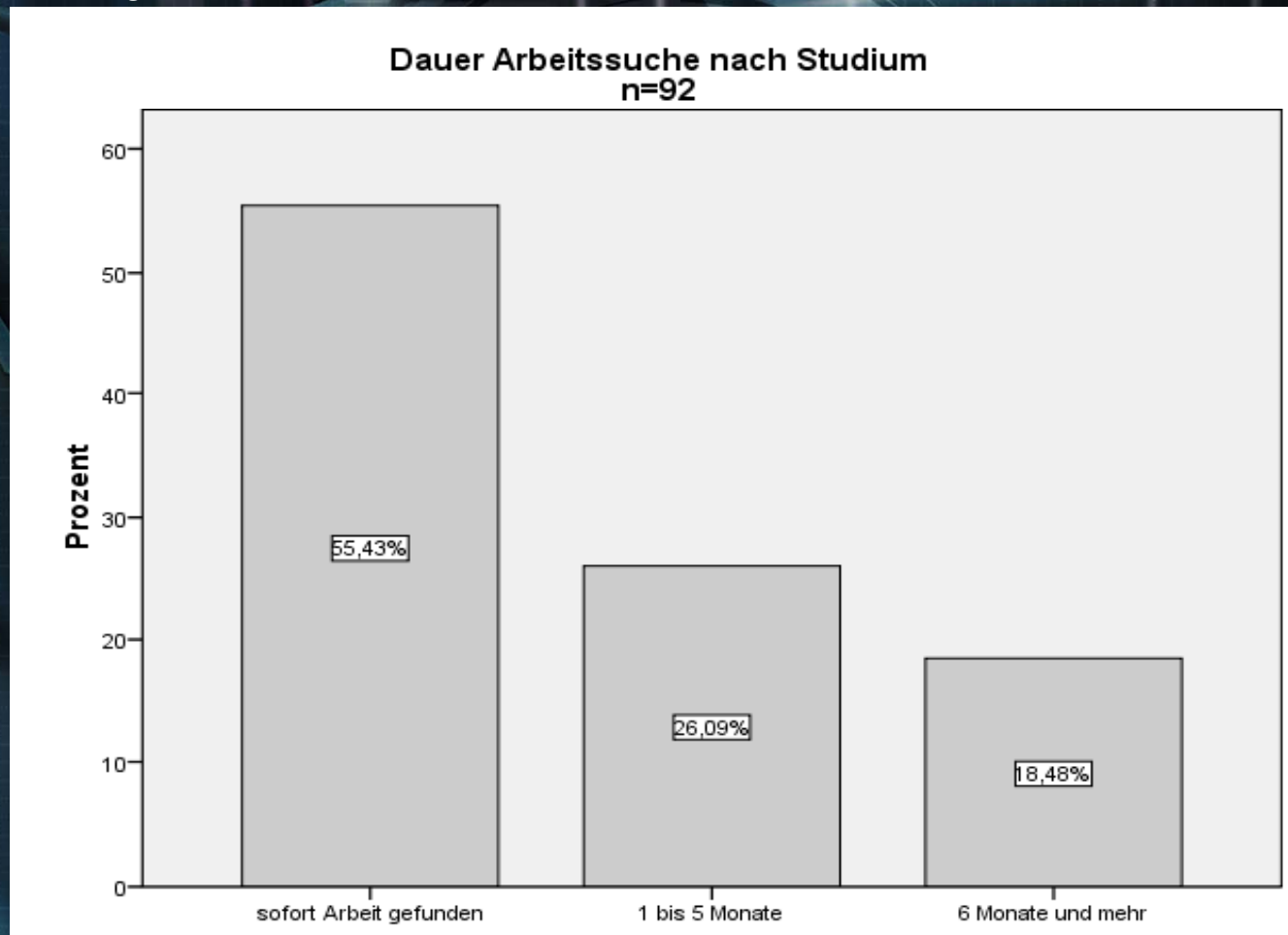


DIE ABSOLVENTINNEN

POLITIKWISSENSCHAFT

(Ergebnisse einer Projekt-LV SS 2008)

Wie langens Arbeit gesucht?

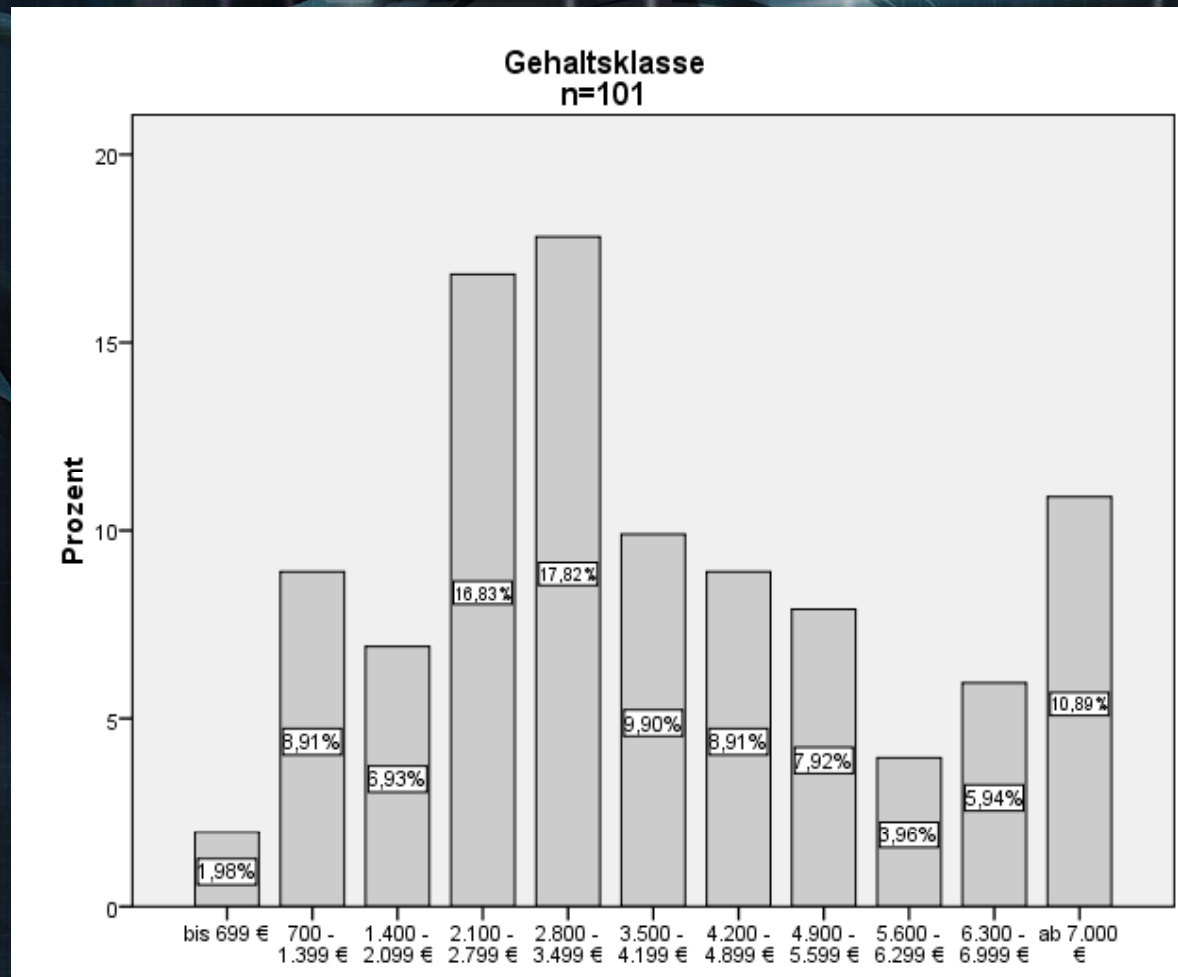


DIE ABSOLVENTINNEN

POLITIKWISSENSCHAFT

(Ergebnisse einer Projekt-LV SS 2008)

Einkommen?

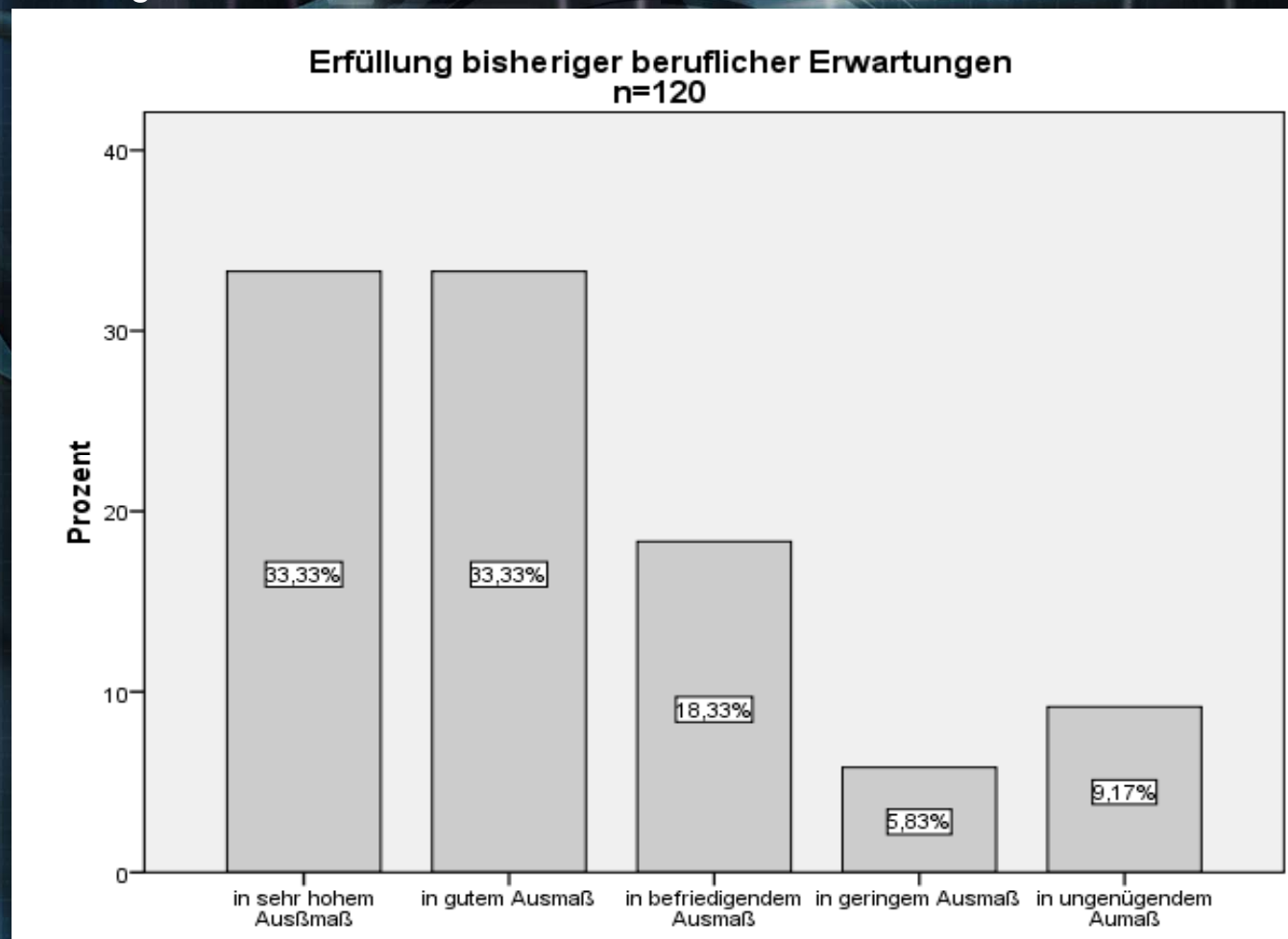


DIE ABSOLVENTINNEN

POLITIKWISSENSCHAFT

(Ergebnisse einer Projekt-LV SS 2008)

Berufliche Erwartungen erfüllt?



INFORMATIONEN IM INTERNET

www.uni-salzburg.at/pol

DANKE FÜR IHRE AUFMERKSAMKEIT

IMMER FÜR SIE DA:

DIE STV

STUDIENRICHTUNGSVERTRETUNG POLITIKWISSENSCHAFT

Die Interessensvertretung
informiert und berät
in allen Fragen des Studiums
und des studentischen Alltagslebens.

FACHBEREICH
POLITIKWISSENSCHAFT & Soziologie

DANKE!

WISSENSCHAFT MACHT sichtbar!