



Übersicht der Ergebnisse aus der Mitarbeiter/innen-Befragung im Rahmen der Betrieblichen Gesundheitsförderung

Juni/Juli 2012

durchgeführt von der oöGKK
nach dem SALSA-Fragebogen

Befragung



Fragebögen nach Zielgruppen

	gesamt	1740
Lehre/Forschung	942	
Verwaltung	524	
Hausdienste/Labor/Technik	120	
Universitätsbibliothek	154	
sonstige	0	
Vorgesetztenfunktion	79	

Rücklaufquote: 723 Fragebögen = 42%

Befragung



Rücklauf nach Zielgruppen

Tätigkeitsbereich	Gesamt		Rücklauf	
	Anzahl	Anteil	Anzahl	Anteil
Lehre/Forschung	942	54%	329	47%
Universitätsbibliothek/Administration	678	39%	292	42%
Hausdienste/Labor/Technik	120	7%	38	5%
Sonstiges	-	-	39	6%
Insgesamt	1.740	100%	698	100%

Befragung



Rücklauf nach Altersstruktur

	Gesamt		Rücklauf	
	Personen	%	Personen	%
Alter				
bis 25 Jahre	91	5%	32	4%
26 – 40 Jahre	727	42%	301	42%
41 - 56 Jahre	713	41%	310	43%
über 56 Jahre	209	12%	77	11%
Insgesamt	1.740	100%	720	100%

Befragung



Rücklauf nach Geschlecht

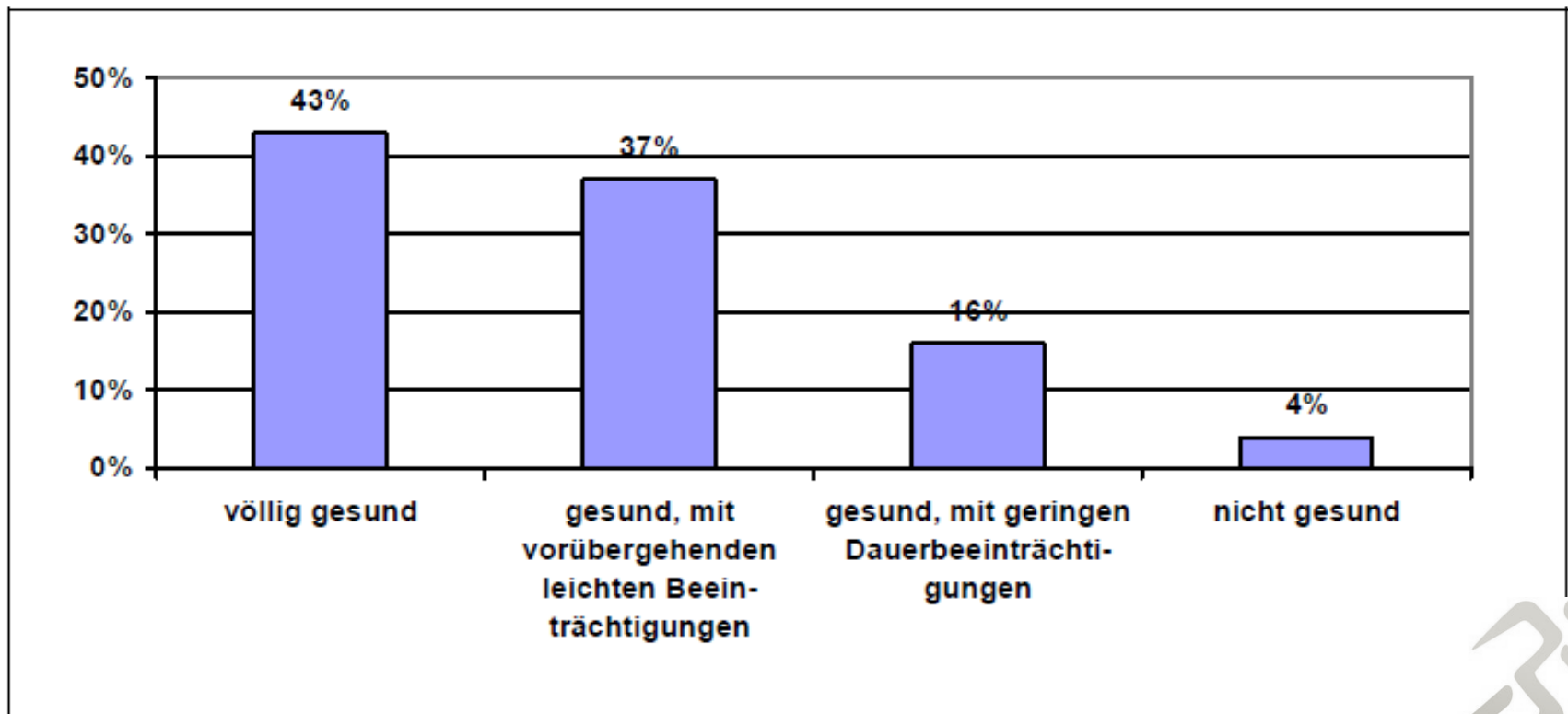
	Gesamt		Rücklauf	
Geschlecht				
Männer	887	51%	315	44%
Frauen	853	49%	406	56%
Insgesamt	1.740	100%	721	100%

Ergebnisse



Subjektives Gesundheitsempfinden

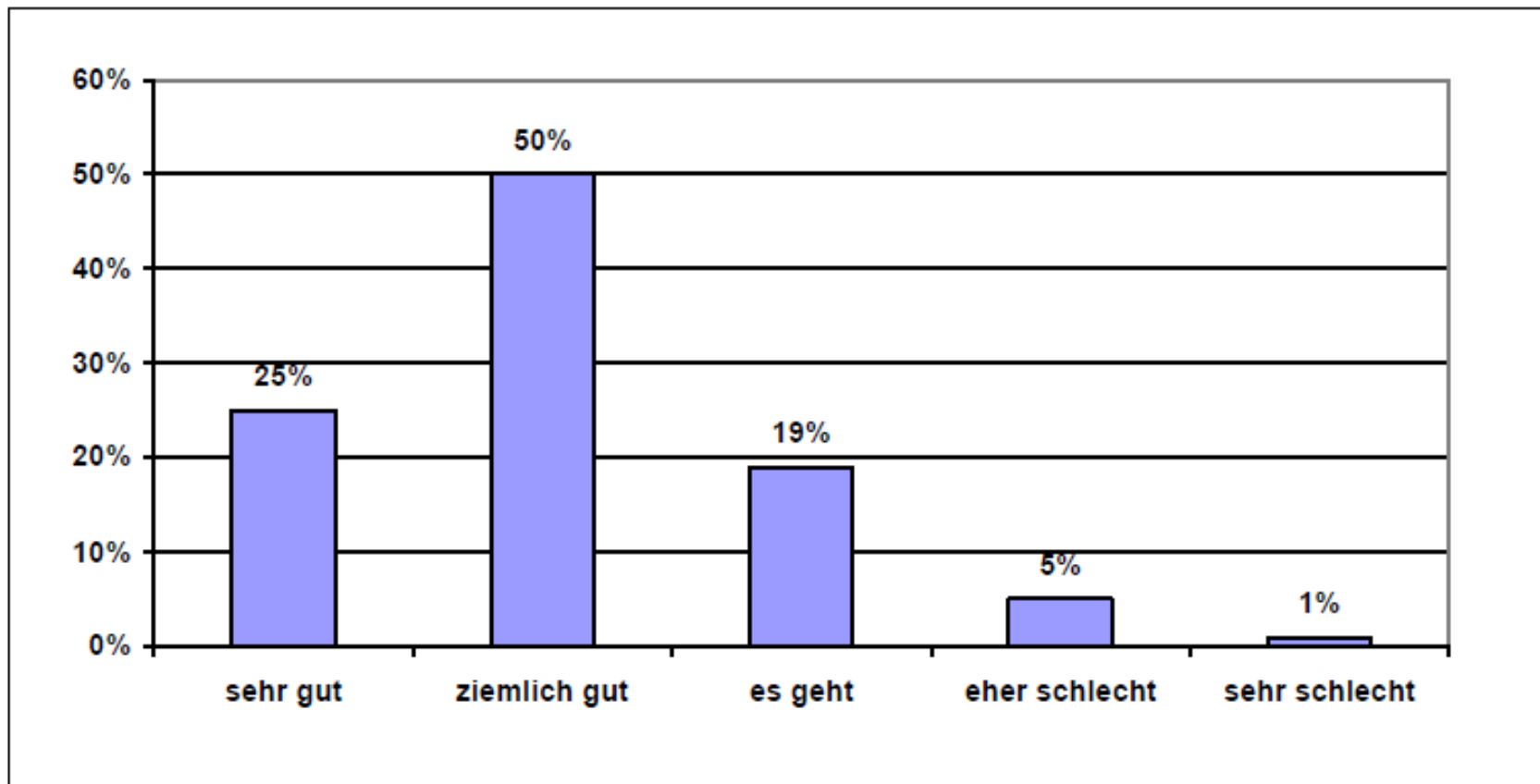
Abbildung 3: Selbsteinschätzung des allgemeinen Gesundheitszustandes (N=719)



Ergebnisse



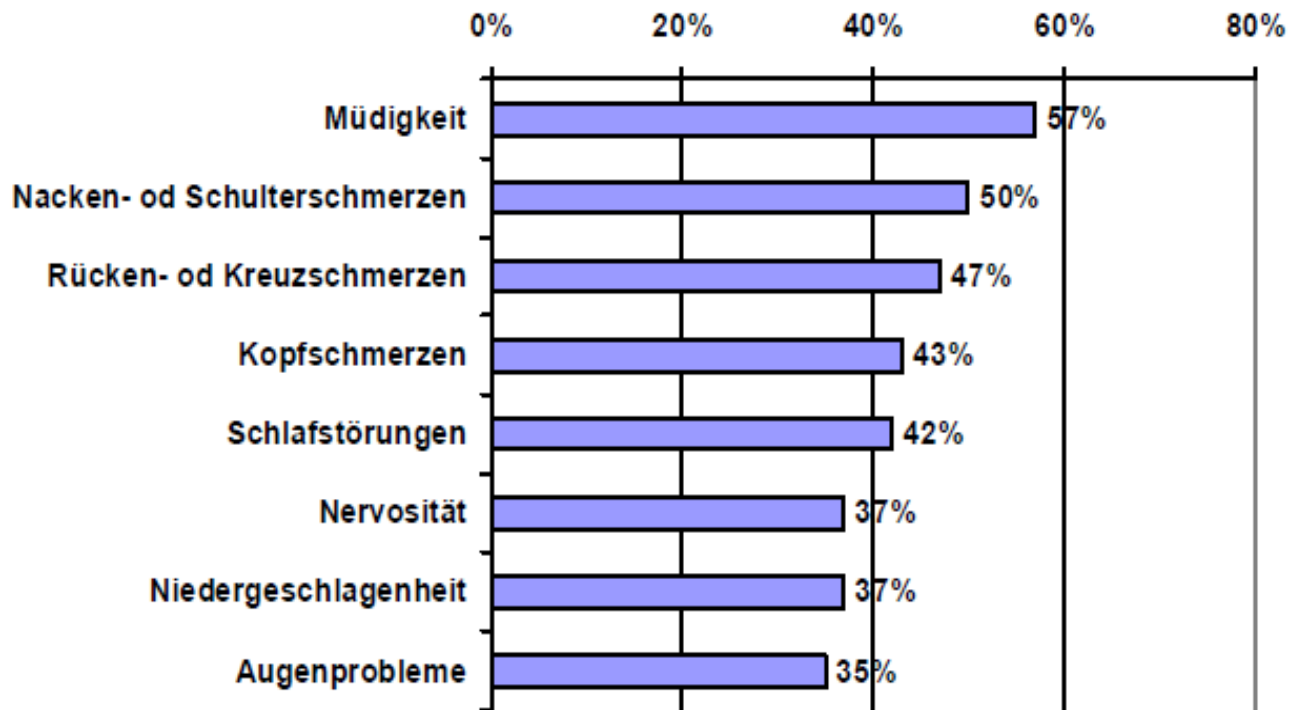
Abbildung 4: Beurteilung der momentanen gesundheitlichen Befindlichkeit (N=674)



Ergebnisse



Abbildung 5: Verbreitung von Gesundheitsbeschwerden in der Belegschaft (Anteil der Mitarbeiter/innen, bei denen die genannten Beschwerden regelmäßig - zumindest alle paar Wochen - auftreten; N=720 - 649)



Ergebnisse



Gesundheitsbewusstsein und -verhalten

84% der Befragten bezeichnen sich selbst als gesundheitsbewusst

52% haben in den letzten zwei Jahren an einer Vorsorgeuntersuchung teilgenommen

70% geben an, auf gesunde Ernährung zu achten

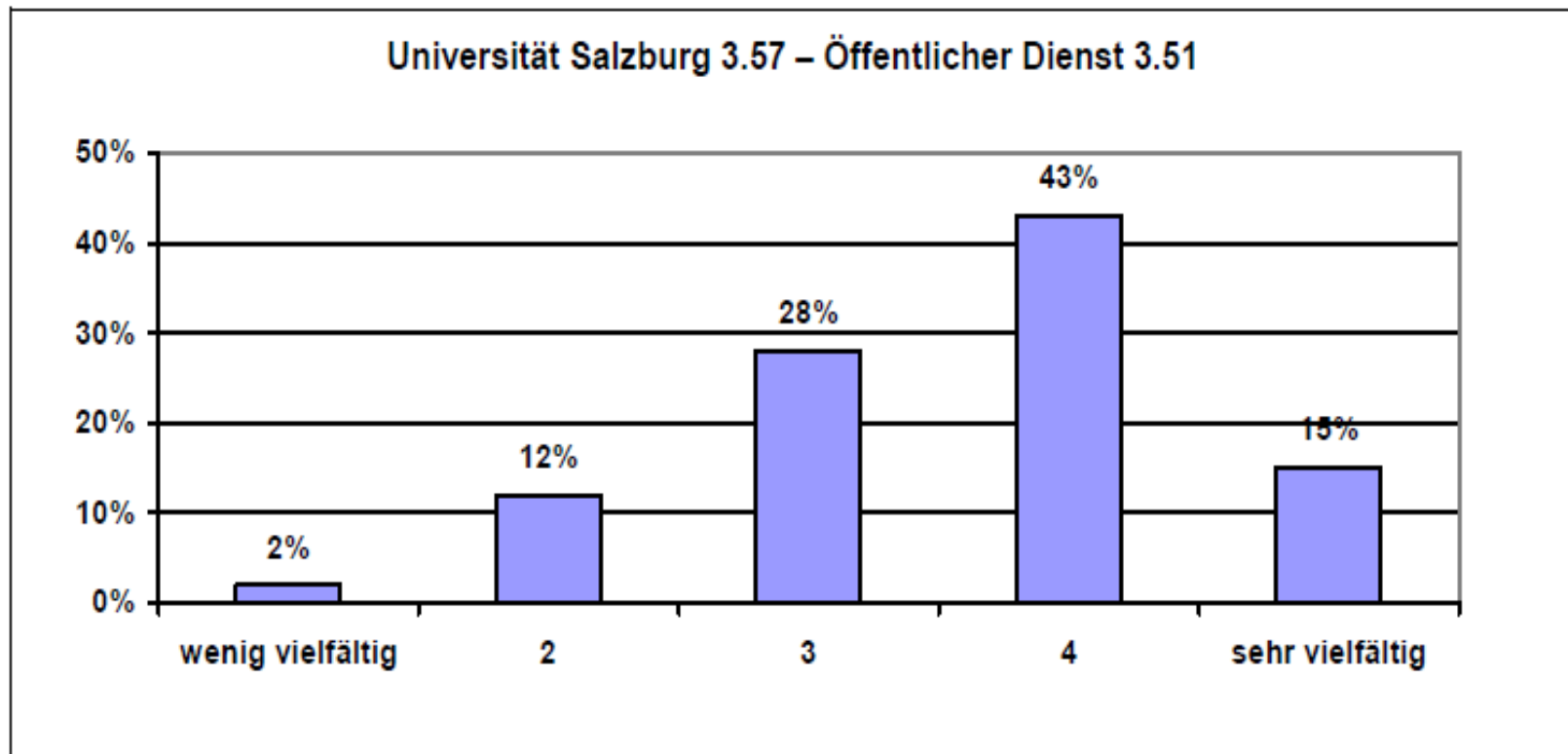
75% geben an, zumindest 1x in der Woche Sport zu betreiben, **14%** zumindest ein paar Mal pro Monat.

Ergebnisse



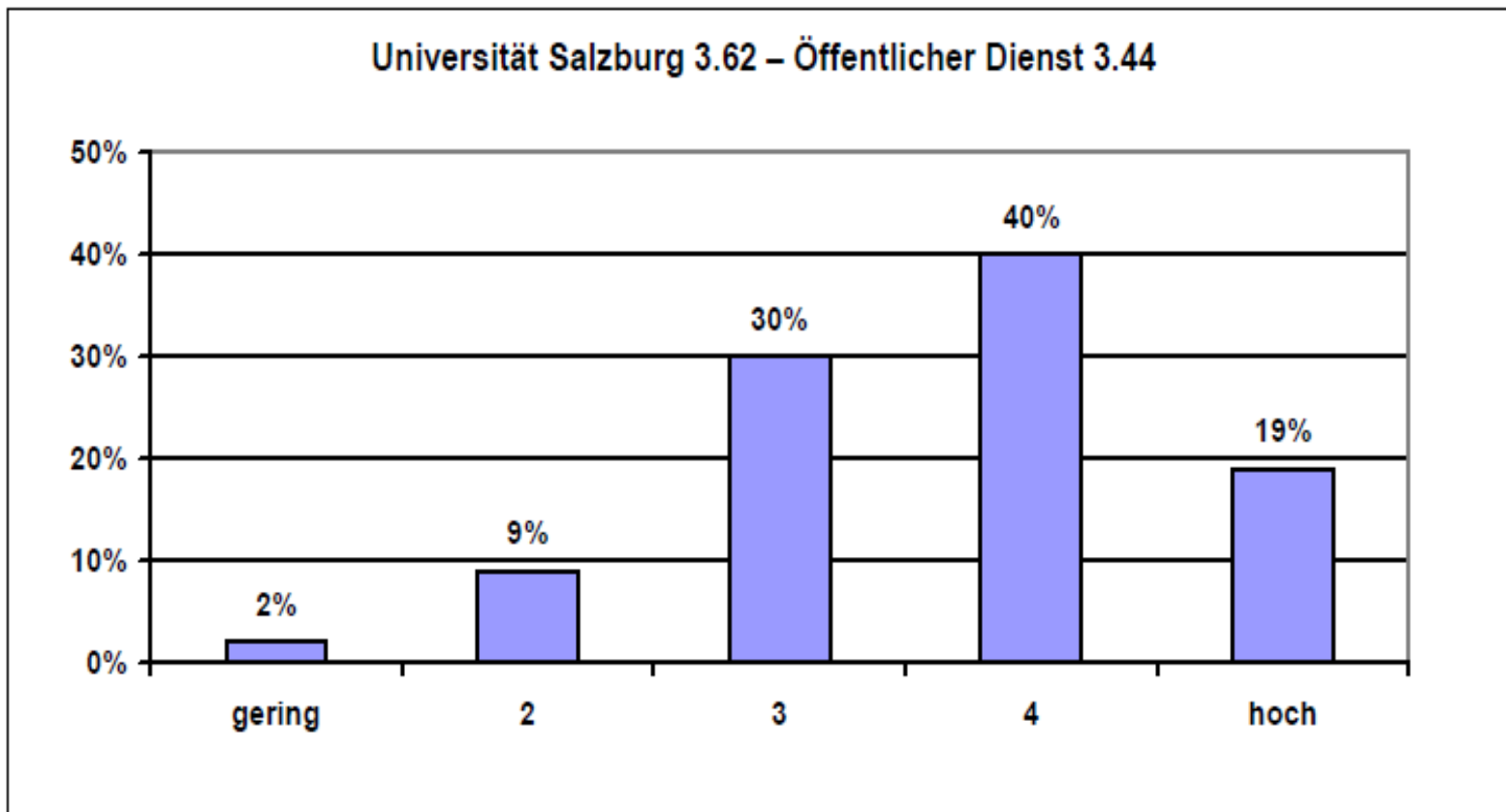
Organisatorische Ressourcen

Abbildung 16: Aufgabenvielfalt (N = 718)



Ergebnisse

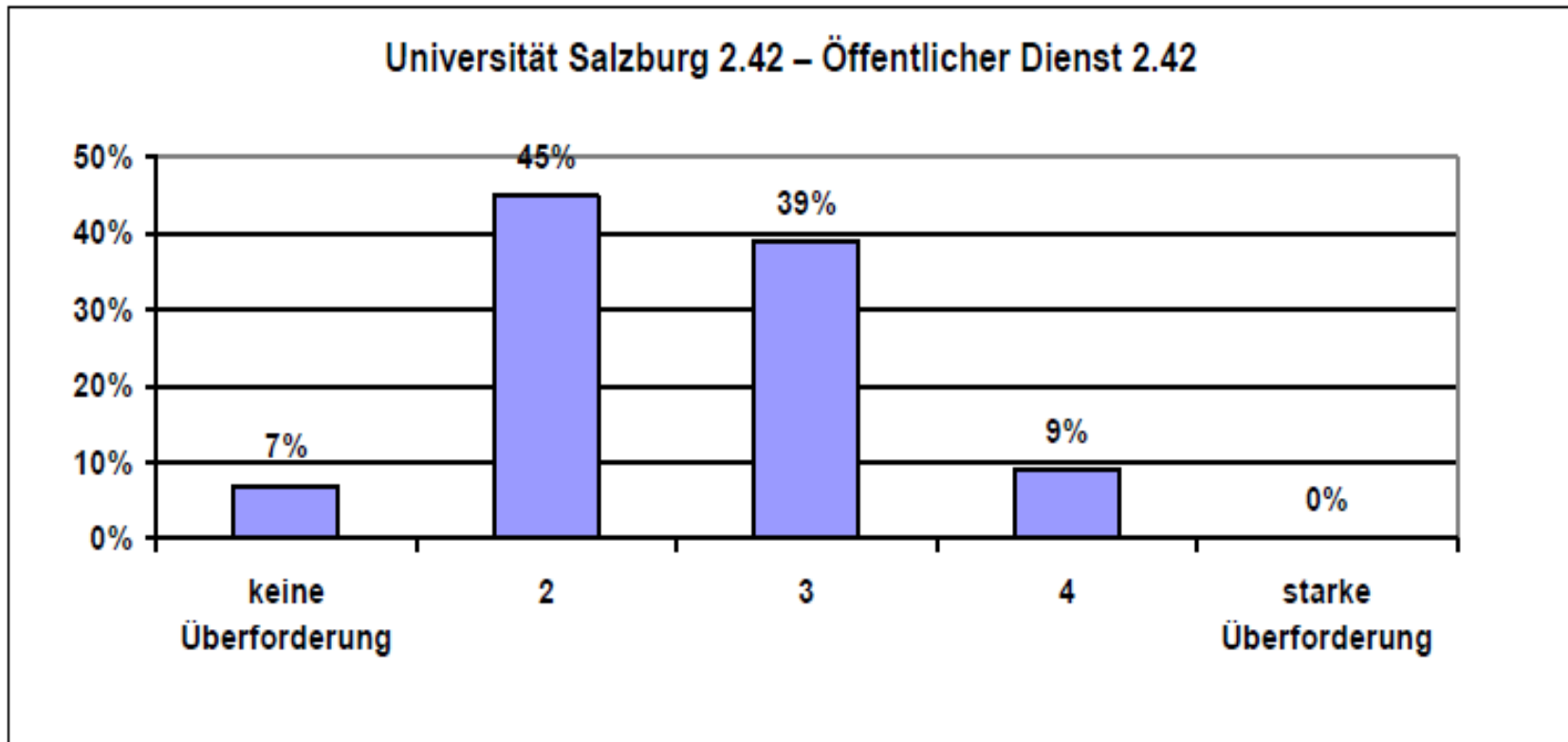
Abbildung 17: Qualifikationspotenzial der Arbeitstätigkeit (N = 720)



Ergebnisse

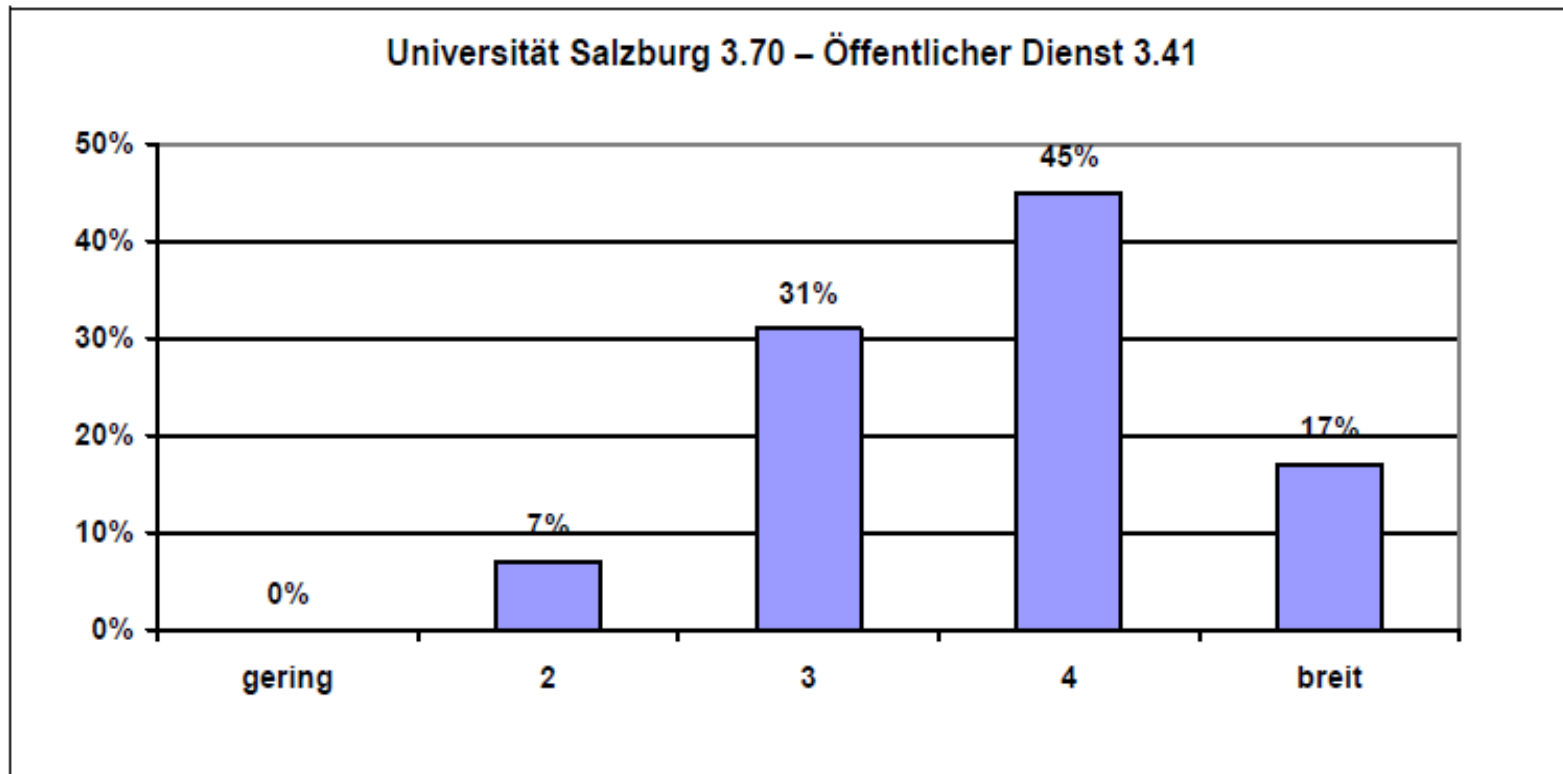


Abbildung 9: Überforderung durch die Arbeitsaufgaben (N=718)



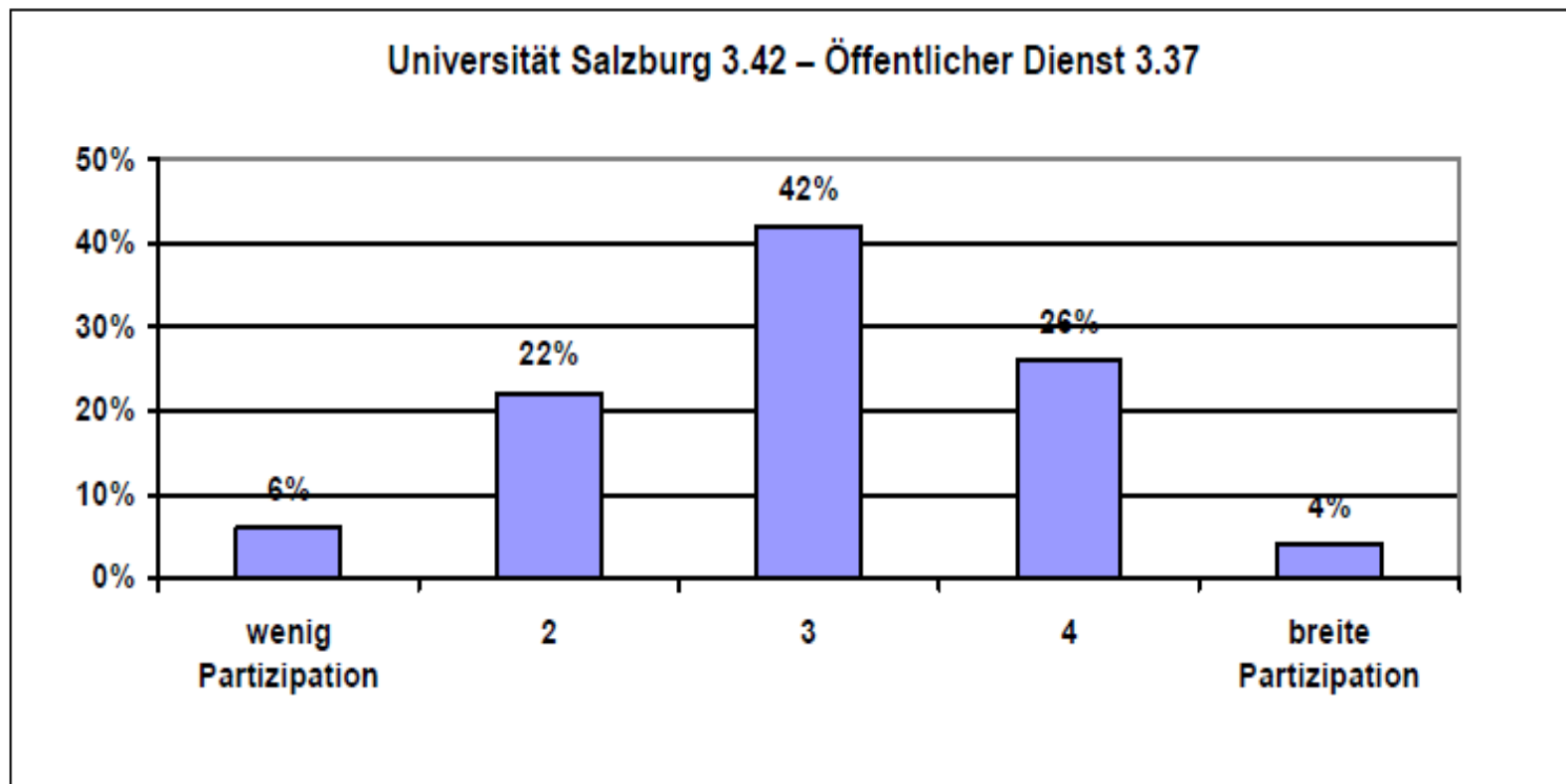
Ergebnisse

Abbildung 18: Tätigkeitsspielraum (Entscheidungs- und Kontrollspielraum, N = 716)



Ergebnisse

Abbildung 19: Partizipationsmöglichkeiten (N = 715)

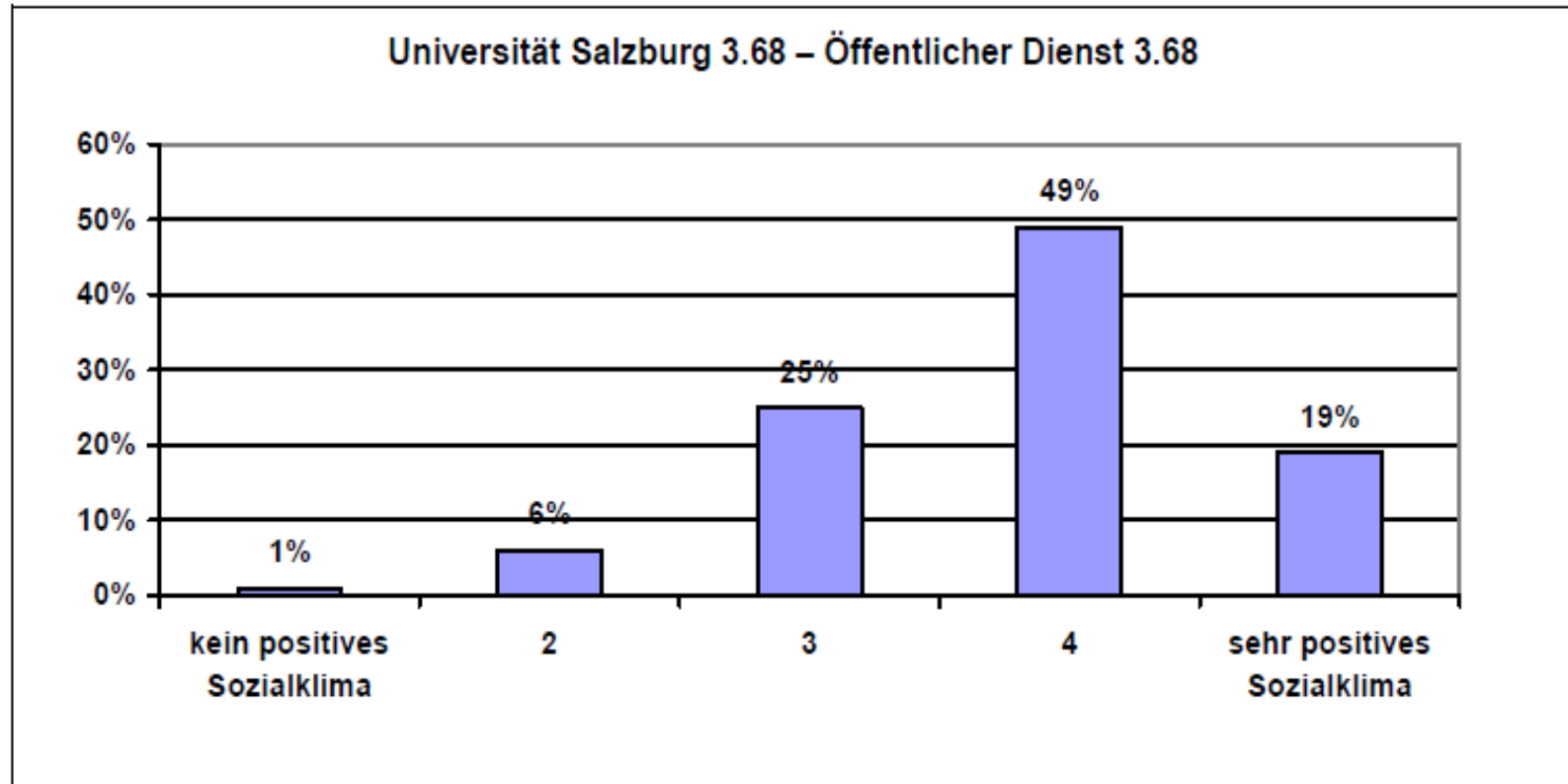


Ergebnisse



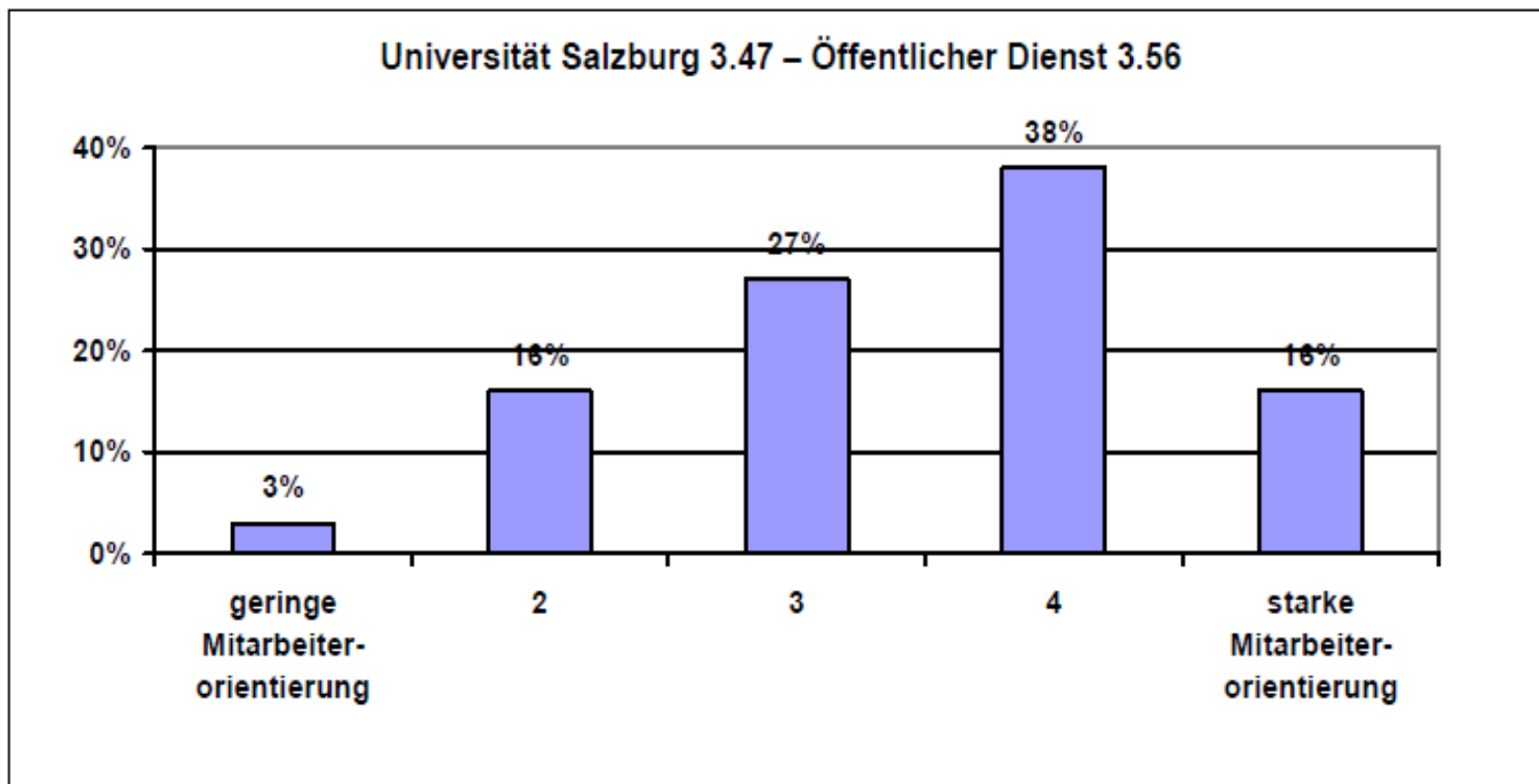
Soziale Ressourcen

Abbildung 22: Positives Sozialklima (N= 721)



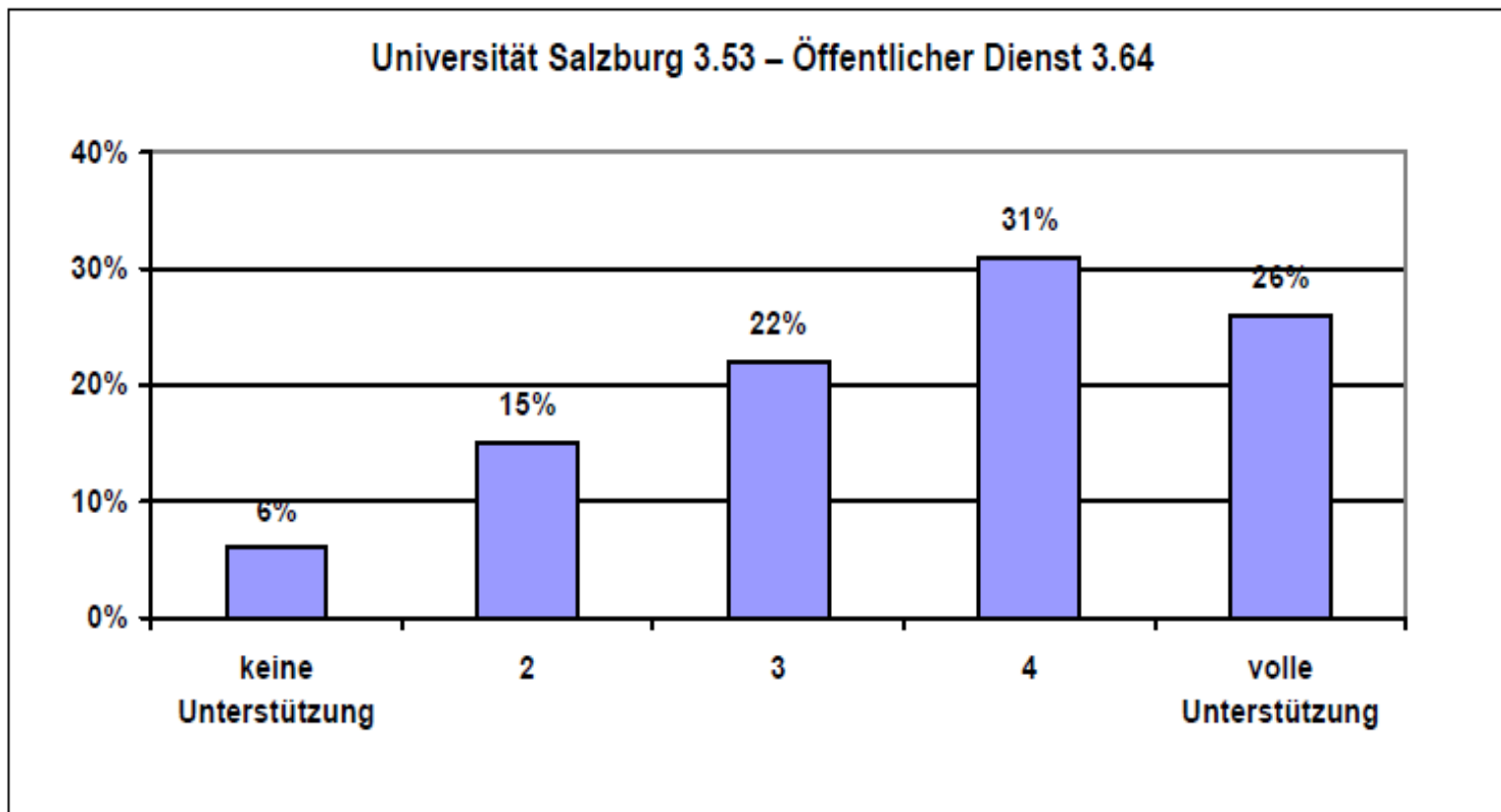
Ergebnisse

Abbildung 23: Mitarbeiter/innenorientierung der Vorgesetzten (N = 719)



Ergebnisse

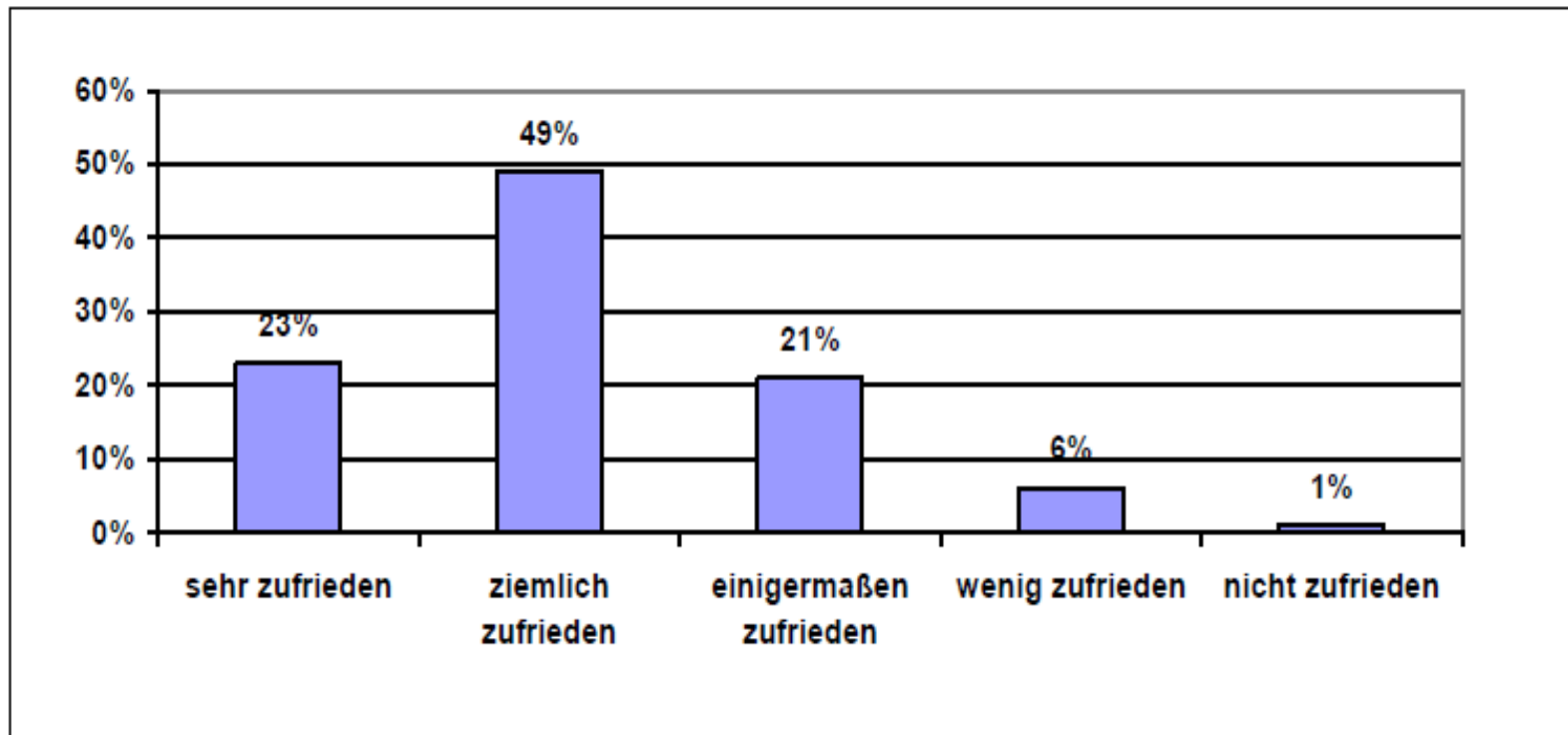
Abbildung 24: Soziale Unterstützung durch die Vorgesetzten (N=716)



Ergebnisse

Arbeitszufriedenheit

Abbildung 26: Arbeitszufriedenheit (N=718)

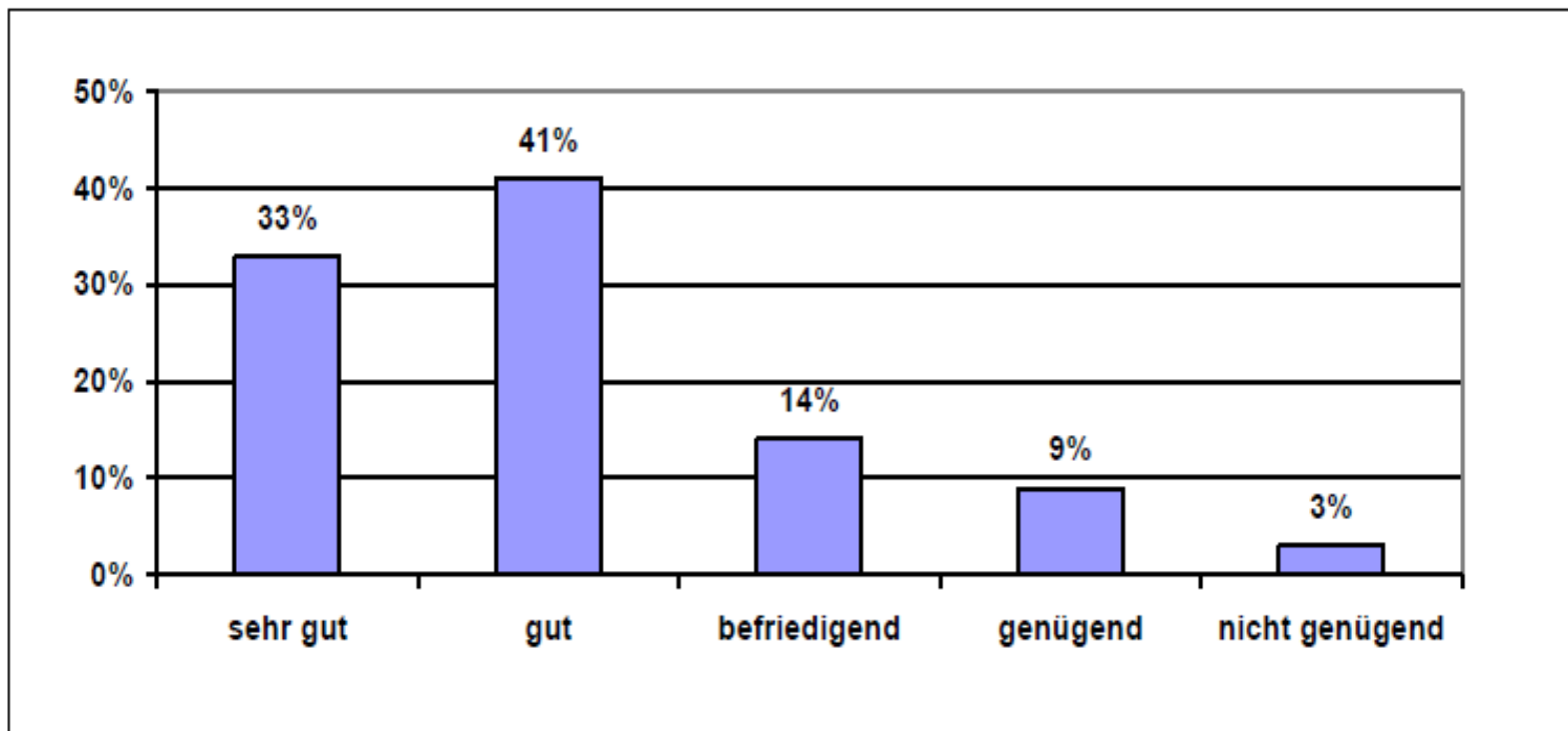


Ergebnisse



Betriebsklima

Abbildung 27: Beurteilung des Betriebsklimas (N=716)



Ergebnisse



Nachfrage nach Maßnahmen der BGF

82% sind für verstärkte Aktivitäten im eigenen Arbeitsbereich!

Dazu wurden insgesamt **582 Vorschläge** eingebracht.

Ergebnisse



Reihung der vorgeschlagenen Themen

- **Bewegungs- und Sportangebote** ➤ **140**
- **Ausstattung der Arbeitsplätze** ➤ **119**
- **sonstige gesundheitsfördernde Maßnahmen** ➤ **90**
- **Führungsverhalten** ➤ **86**
- **Rahmenbedingungen** ➤ **66**
- **Ernährung** ➤ **50**
- **Sonstiges** ➤ **17**
- **Betriebsklima** ➤ **14**